



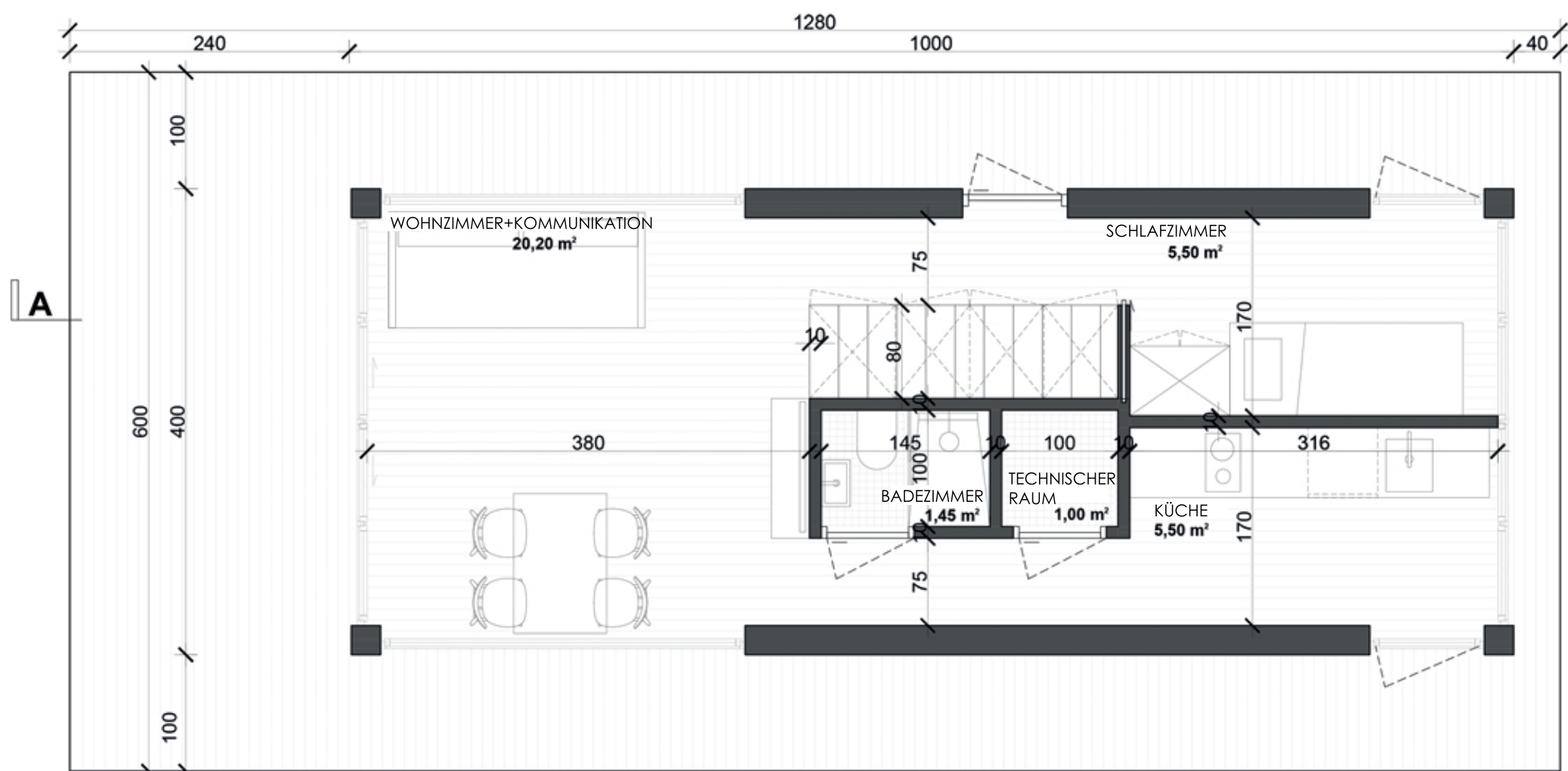
ATICO II

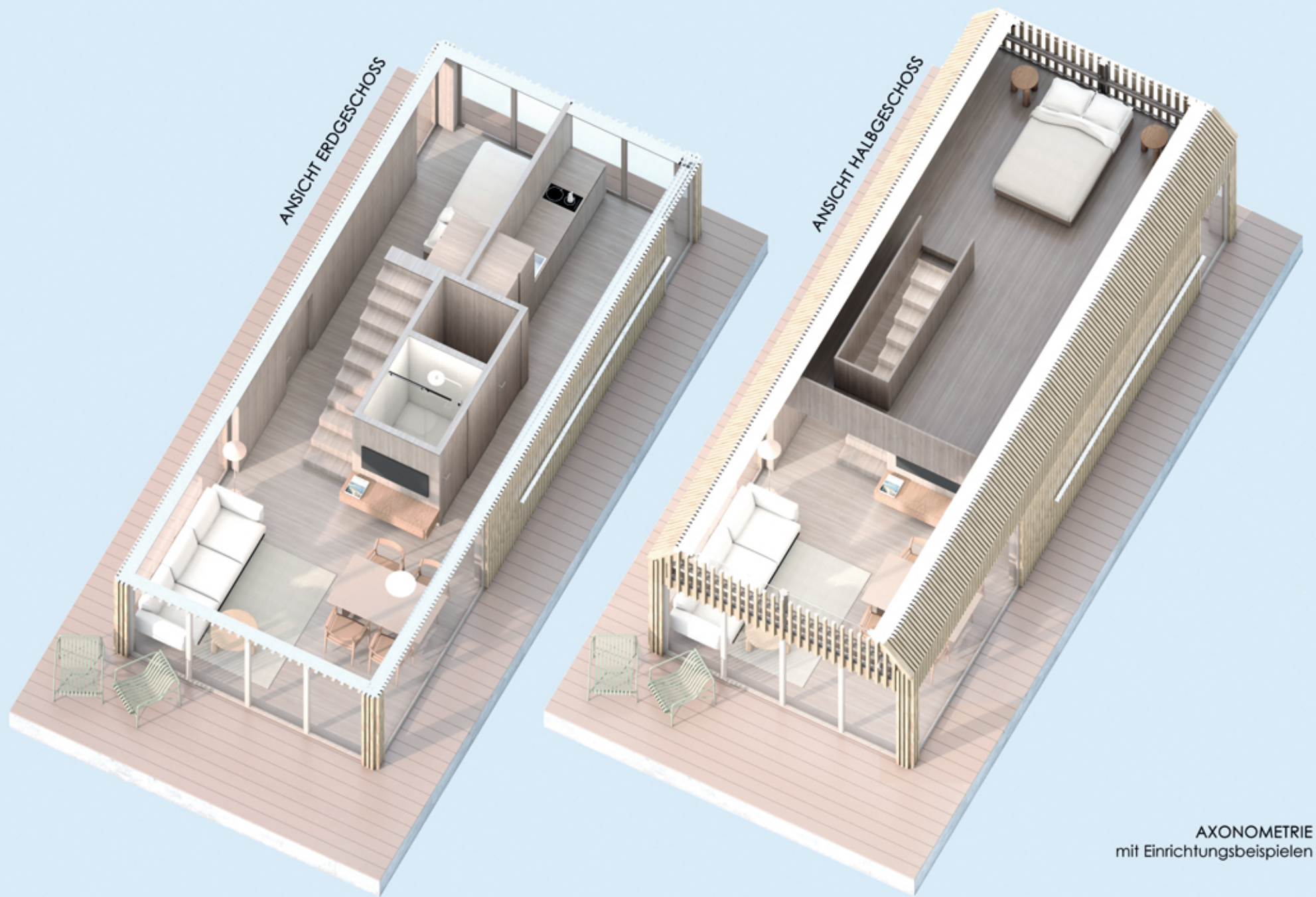
TECHNISCHE INFORMATIONEN

Plattform	Haus	
Länge: 12,8 m	Länge: 10 m	Höhe: 5,44 m (bis zum Dach)
Breite: 6 m	Breite: 4 m	Anzahl der Betten: 5 (kann erhöht werden)
Höhe: 0,75 m	Anzahl der Stockwerke: Erdgeschoss+Halbgeschoss	Terrassenfläche im Erdgeschoss: 36,8m ²
Tiefgang: ca. 0,38 m	Fläche des Erdgeschosses: 40 m ²	Saison der Nutzung: Das ganze Jahr über
Fläche: 76,8 m ²	Fläche des Halbgeschosses: 40 m ²	

-  **STANDARD AUSSTATTUNG**
-  **PREMIUM AUSSTATTUNG**
-  **AUTONOMIC AUSSTATTUNG**
-  **MOBILE AUSSTATTUNG**

Details unter www.aqhome.pl





AXONOMETRIE
mit Einrichtungsbeispielen

STANDARD AUSSTATTUNG

Rein- und Schmutzwassertank

Installationen

Fußbodenheizung
Warmwasser
Häusliche Batterien
Hafenanschluss mit Ladegerät
Marinetoilette mit Netzanschluss

Fertigstellung

Fußböden innen
Außenfußboden der unteren Terrasse
Tür- und Fensterrahmen

Geländer

vordere und hintere Relinge
Wassertreppe

Feuerlöschschrüstung

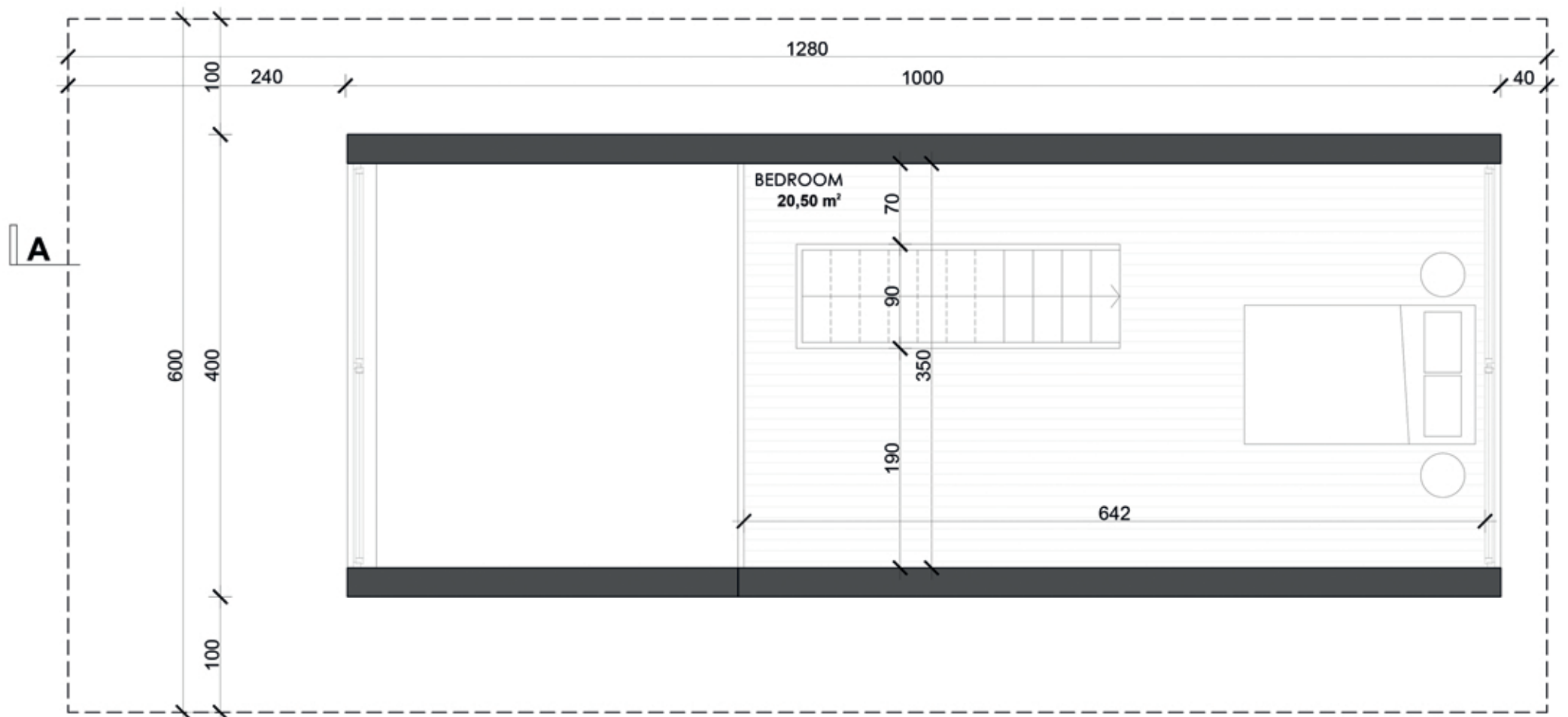
Mindestens 2 Feuerlöscher

Sicherheitsausrüstung

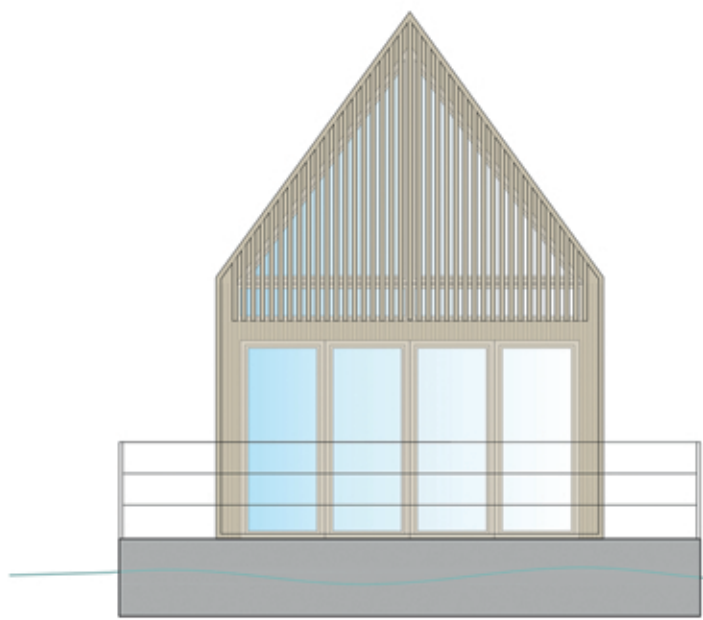
Rettungswesten
Rettungsring

Festmacherausrüstung

Festmacherleinen
Ruder
Fender



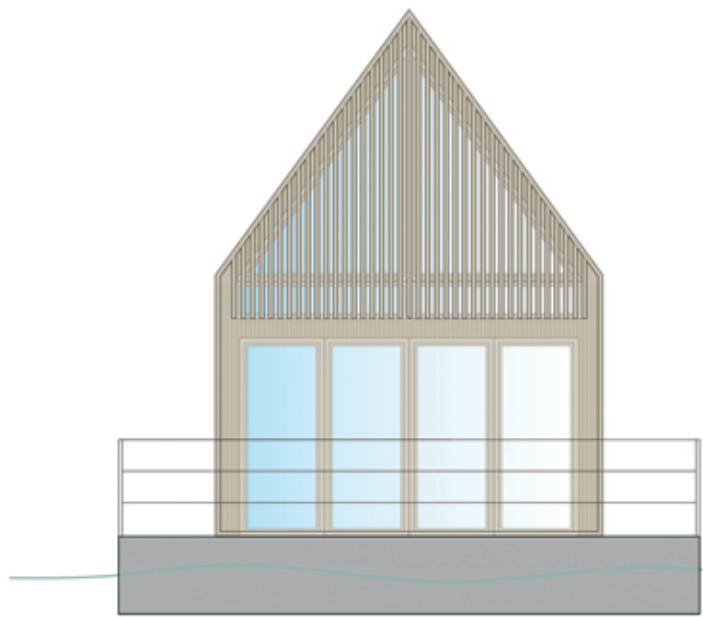
ANSICHT HALBGESCHOSS



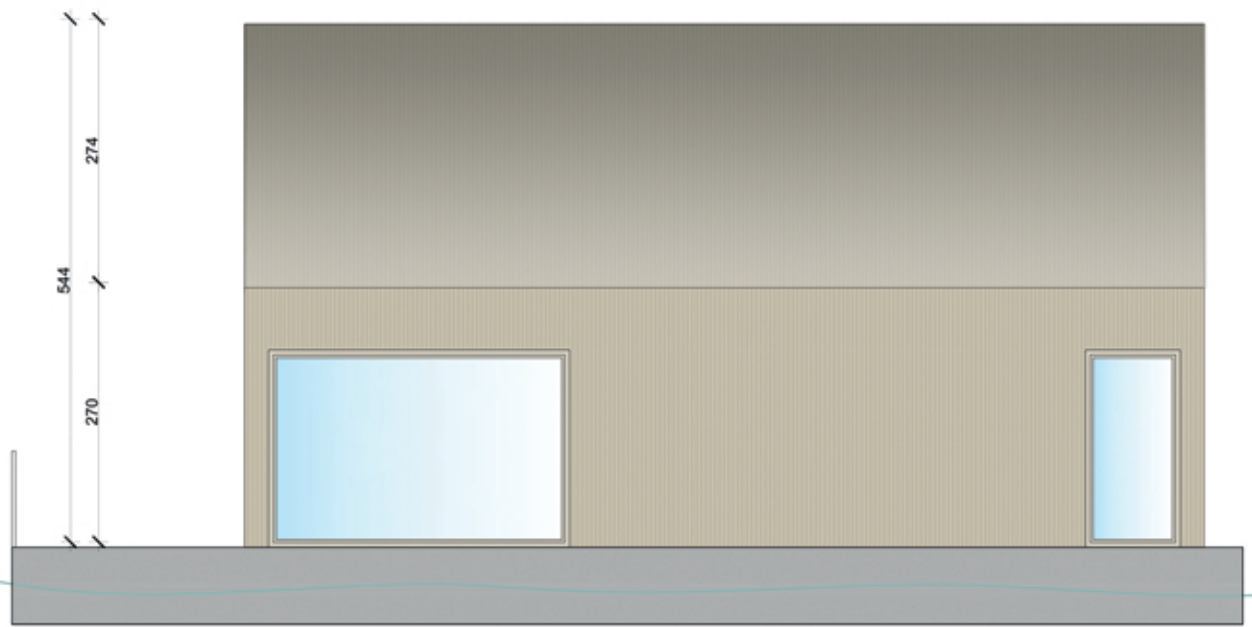
FRONTANSICHT 1



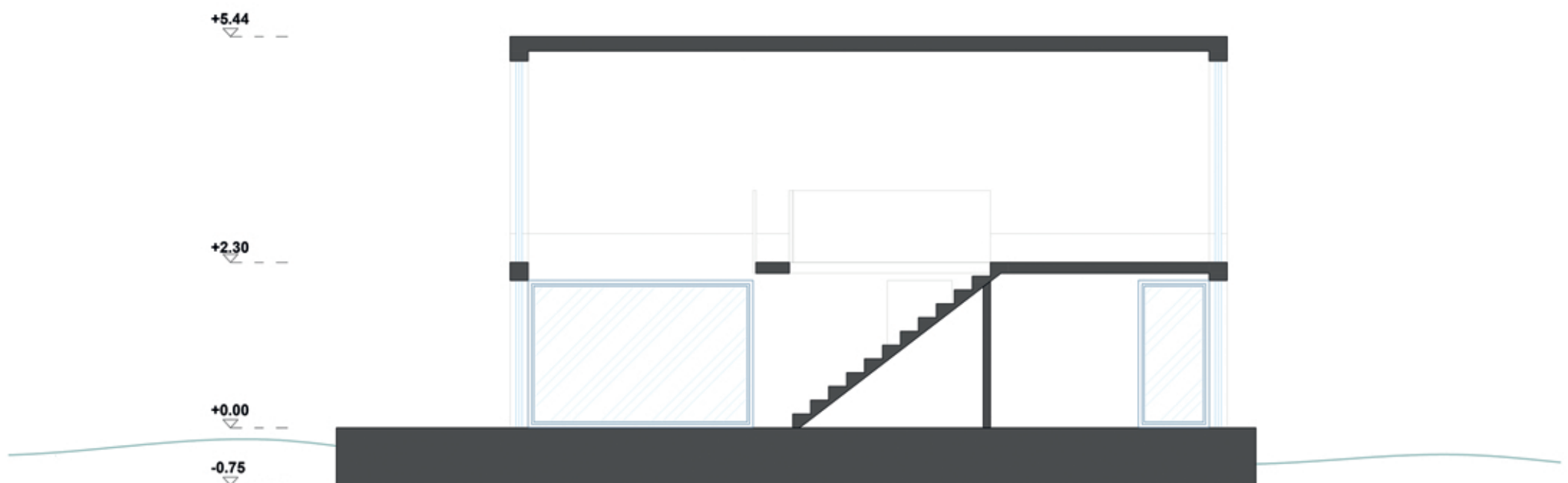
SEITENANSICHT MIT EINGANGSTÜR



FRONTANSICHT 2



SEITENANSICHT



SCHNITT A-A