

SAUNA BIG

TECHNISCHE INFORMATIONEN

Ein Haus auf dem Wasser mit zwei Räumen, die für eine finnische (trockene), feuchte oder Dampfsauna geeignet sind. Für mehr Komfort und Benutzerfreundlichkeit ist die Anlage auch mit einem geräumigen Wohnzimmer mit Kochecke, einem Schlafzimmer mit Doppelbett und einer Toilette und Dusche ausgestattet. Erwähnenswert ist auch die große Terrasse auf der gesamten Dachfläche.

Plattform	Haus
Länge: 15 m	Länge: 12,6 m
Breite: 5,6 m	Breite: 4 m
Höhe: 0,75 m	Fläche: 50,4 m ²
Tiefgang: ca. 0,38 m	Höhe: 2,6 m
Fläche: 84 m ²	

Sauna:
(Zwei Räume von je 5,1 m²rooms,
5,1 m each)

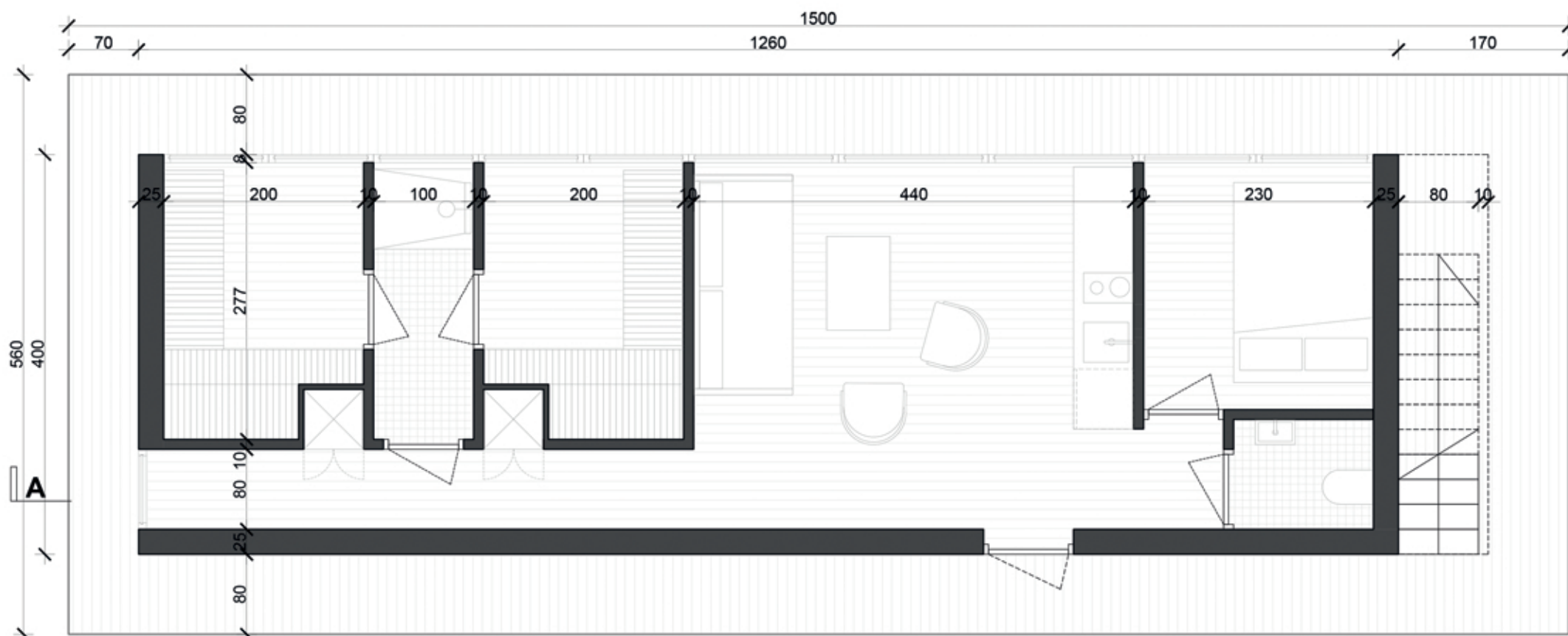
Anzahl der Betten:
4 (kann erhöht werden)

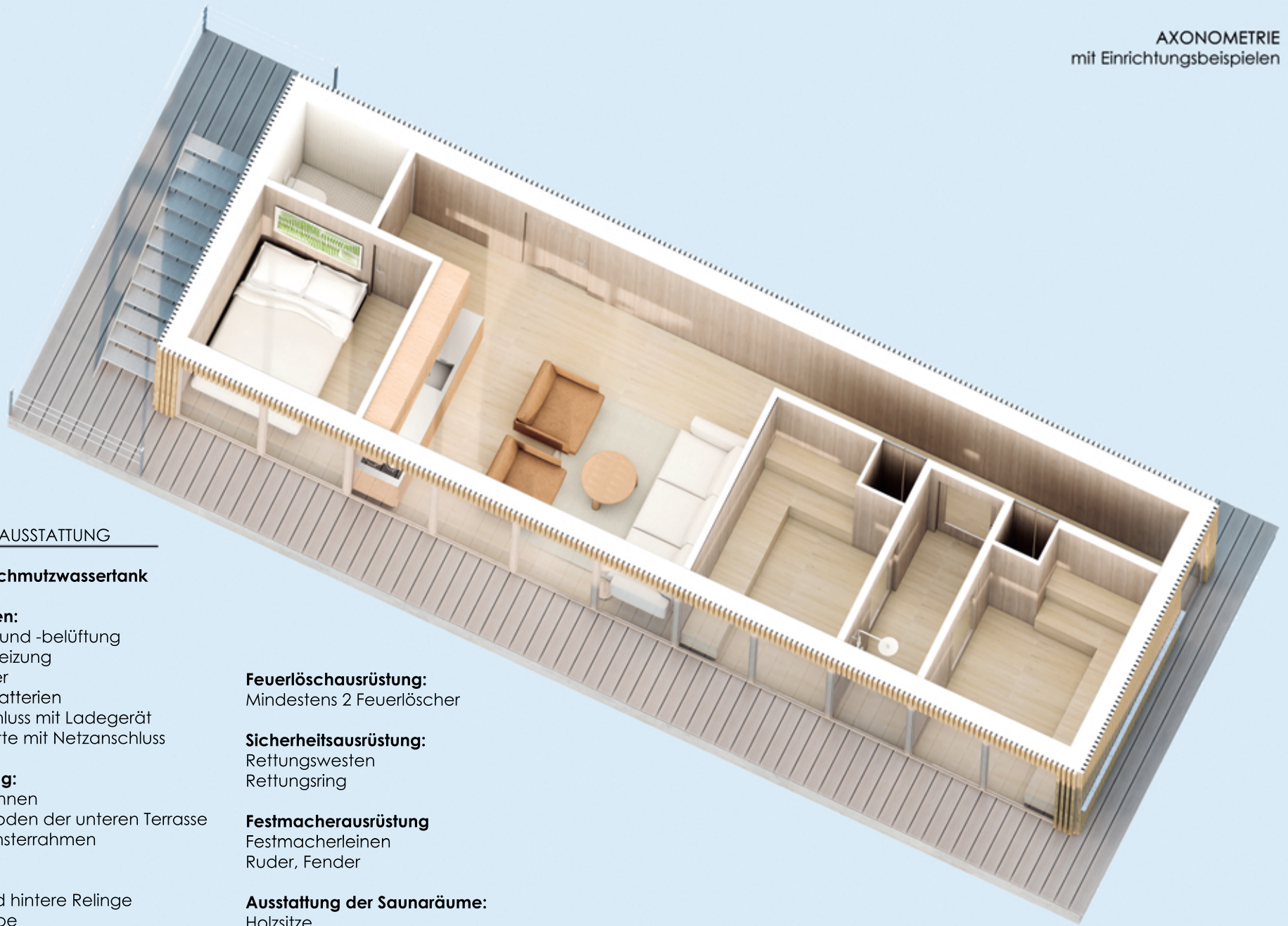
Dachterassenfläche:
51,3 m² (Premium-Option)

Saison der Nutzung:
Das ganze Jahr über

- ✓ **STANDARD AUSSTATTUNG**
- ☆ **PREMIUM AUSSTATTUNG**
- ♻️ **AUTONOMIC AUSSTATTUNG**
- 🚚 **MOBILE AUSSTATTUNG**

Details unter www.aqhome.pl





STANDARD AUSSTATTUNG

Rein- und Schmutzwassertank

Installationen:

Saunaofen und -belüftung
Fußbodenheizung
Warmwasser
Häusliche Batterien
Hafenanschluss mit Ladegerät
Marinetoilette mit Netzanschluss

Fertigstellung:

Fußböden innen
Außenfußboden der unteren Terrasse
Tür- und Fensterrahmen

Geländer:

vordere und hintere Relinge
Wassertreppe

Feuerlöschsaurüstung:

Mindestens 2 Feuerlöscher

Sicherheitsausrüstung:

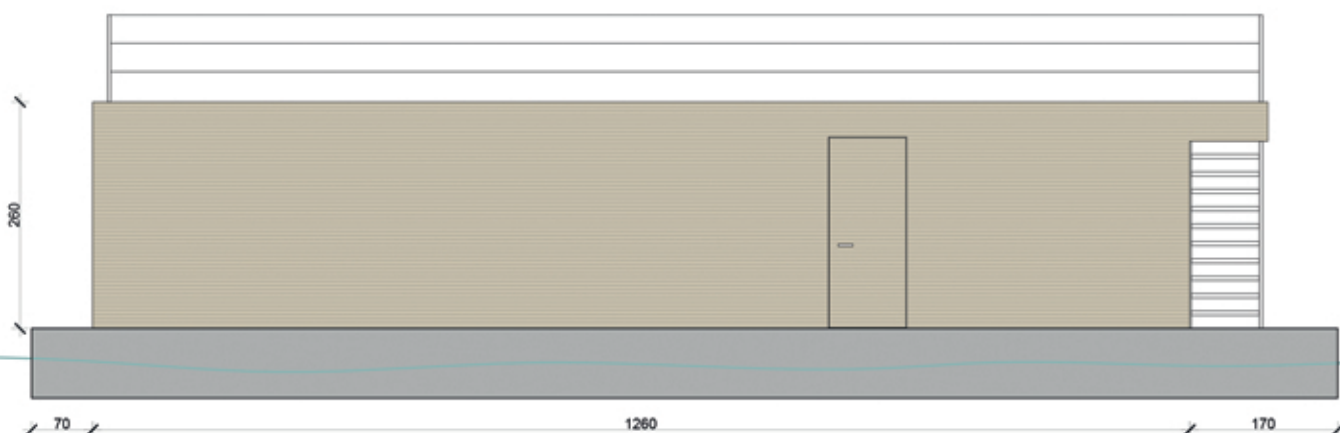
Rettungswesten
Rettungsring

Festmacherausrüstung

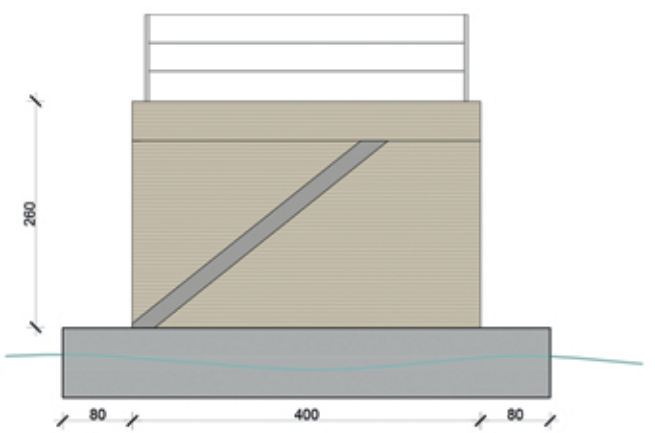
Festmacherleinen
Ruder, Fender

Ausstattung der Saunaräume:

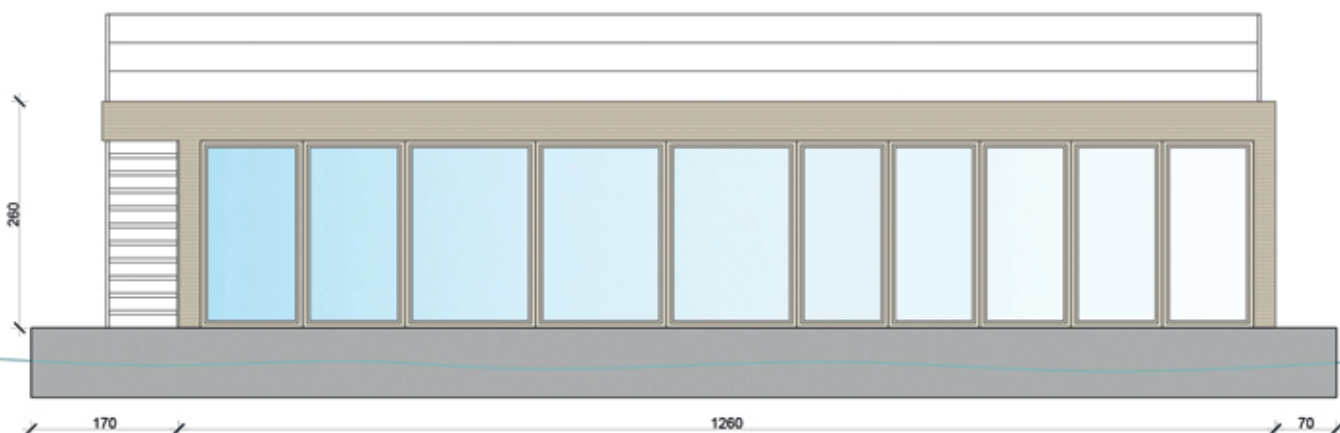
Holzsitze



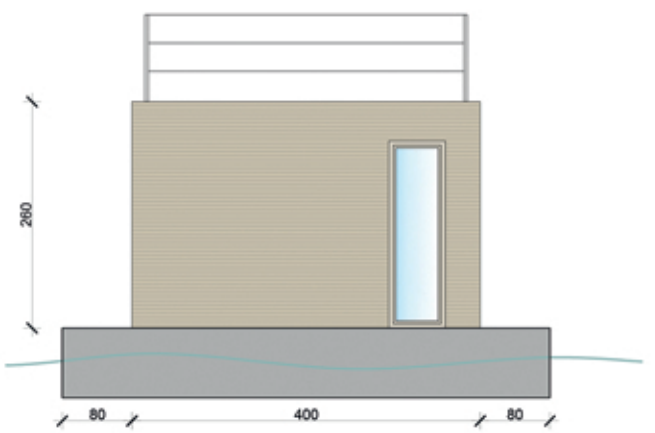
RÜCKANSICHT MIT EINGANGSTÜR



SEITENANSICHT MIT TREPPE ZUR TERRASSE



FRONTANSICHT MIT BLICK AUF DEN SEE



SEITENANSICHT



SCHNITT A-A