

SAUNA PARTY

TECHNISCHE INFORMATIONEN

Die Anlage ist hauptsächlich für die Funktion einer mobilen Sauna (trocken oder feucht) mit den notwendigen Einrichtungen – einem Bad mit Dusche und einem Wohnzimmer mit Kochecke oder Bar – konzipiert. Wie bei unseren anderen schwimmenden Häusern gibt es die Möglichkeit, das Dach als Aussichtsterrasse zu nutzen.

Plattform

Länge:
7,3 m

Breite:
5 m

Höhe:
0,75 m

Tiefgang:
ca. 0,25 m

Fläche:
36,5 m²

Haus

Länge:
6 m

Breite:
4 m

Fläche:
24 m²

Höhe:
2,6 m

Funktion:
Sauna (trocken oder feucht)

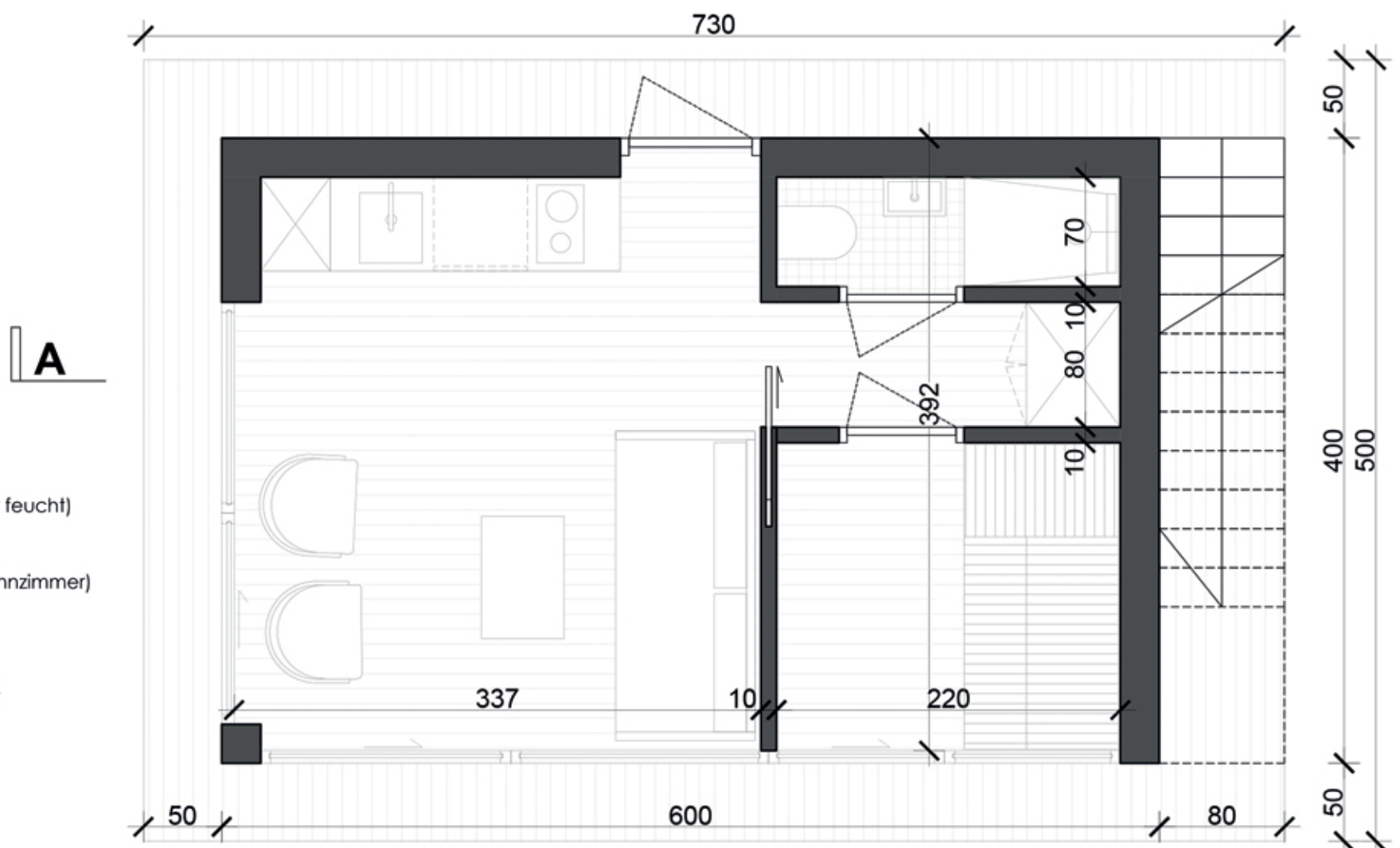
Anzahl der Betten:
max 2
(Schlafcouch im Wohnzimmer)

Roof terrace area:
24 m²

Saison der Nutzung:
Das ganze Jahr über

- ✓ **STANDARD AUSSTATTUNG**
- ☆ **PREMIUM AUSSTATTUNG**
- ♻️ **AUTONOMIC AUSSTATTUNG**
- 🚚 **MOBILE AUSSTATTUNG**

Details unter www.aqhome.pl



STANDARD AUSSTATTUNG

Rein- und Schmutzwassertank

Installationen:

Saunaofen und -belüftung
Fußbodenheizung
Warmwasser
Häusliche Batterien
Hafenanschluss mit Ladegerät
Marinetoilette mit Netzanschluss

Fertigstellung:

Fußböden innen
Außenfußboden der unteren Terrasse
Tür- und Fensterrahmen

Geländer:

vordere und hintere Relinge
Wassertreppe

Feuerlöschschrüstung:

Mindestens 2 Feuerlöscher

Sicherheitsausrüstung:

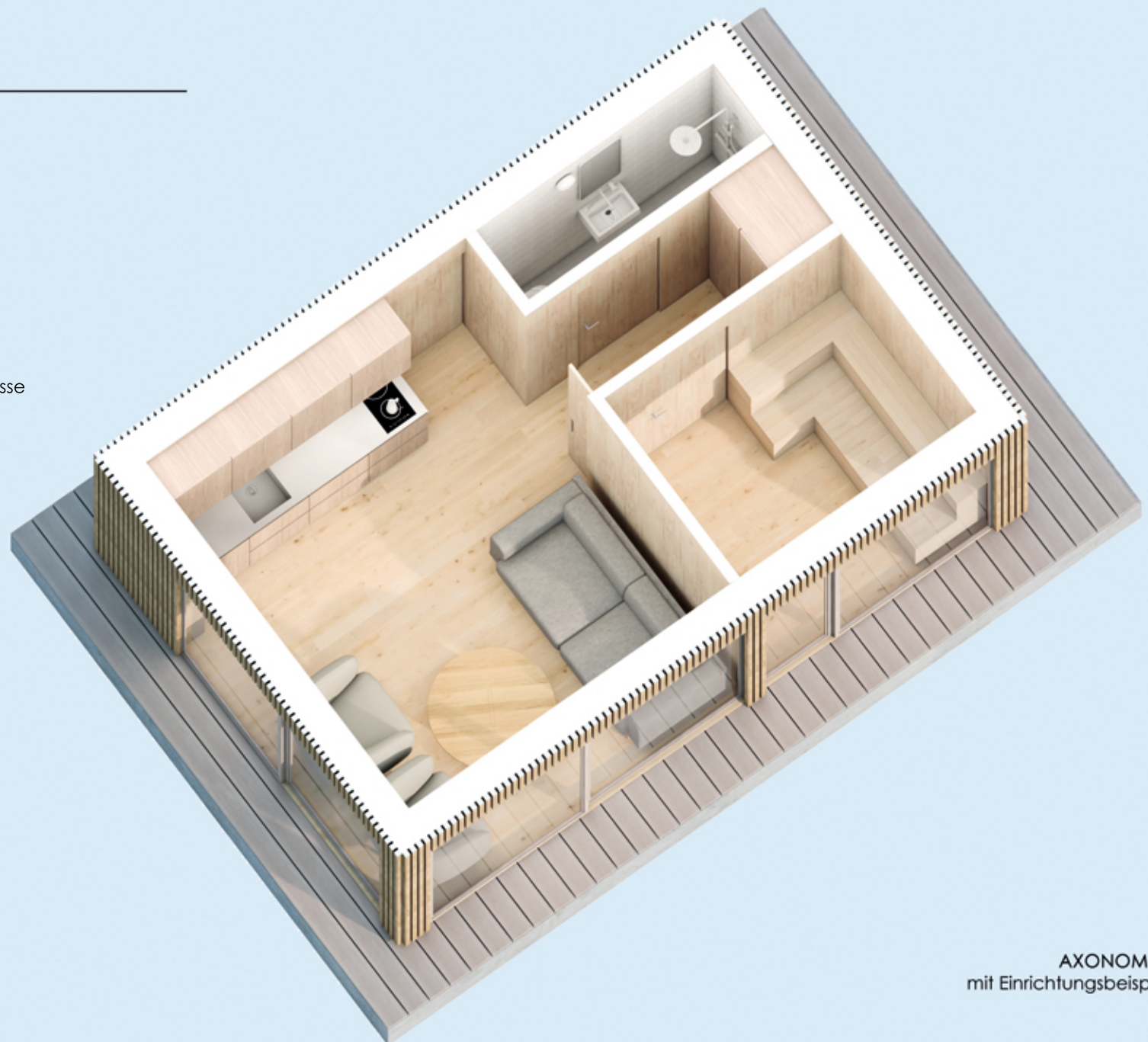
Rettungswesten
Rettungsring

Festmacherausrüstung

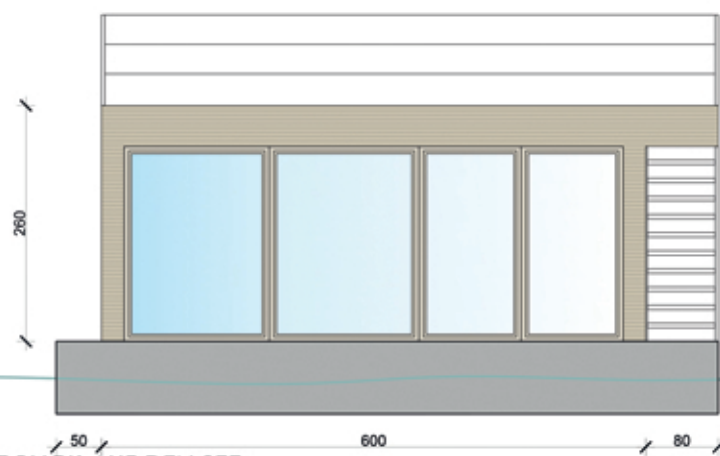
Festmacherleinen
Ruder, Fender

Ausstattung der Saunaräume:

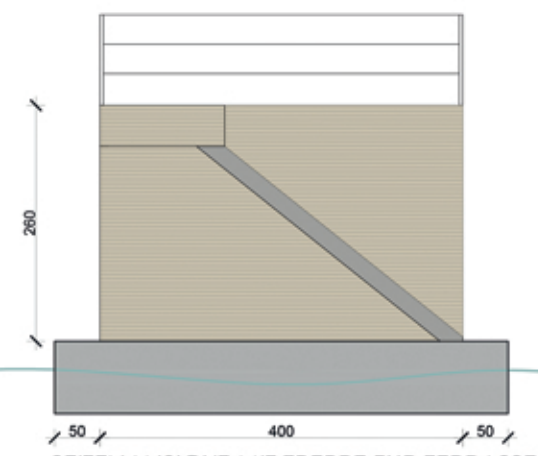
Holzsitze



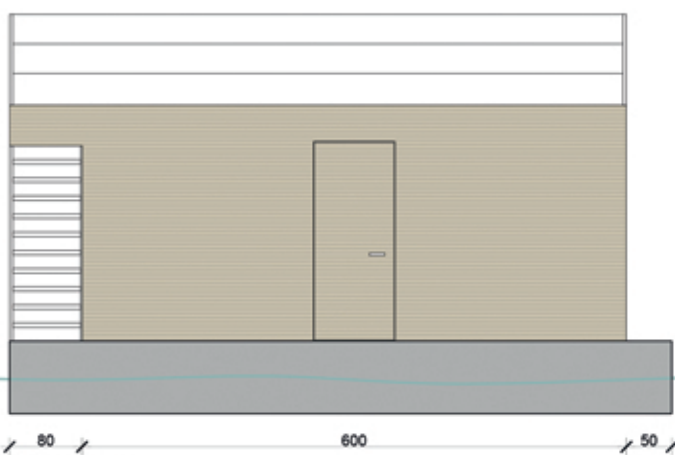
AXONOMETRIE
mit Einrichtungsbeispielen



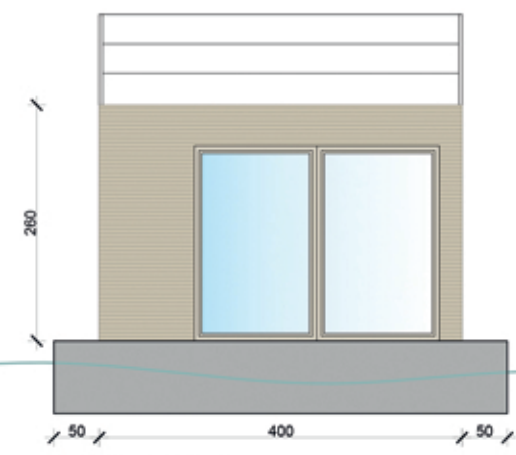
FRONTANSICHT MIT BLICK AUF DEN SEE



SEITENANSICHT MIT TREPPE ZUR TERRASSE



RÜCKANSICHT MIT EINGANGSTÜR



SEITENANSICHT



SCHNITT A-A

+2.60
- - -
+2.30
- - -
+0.00
- - -
-0.75
- - -