



# GALAXY II

## INFORMACJE TECHNICZNE

Platforma

Dom

**Długość:**  
12,8 m

**Długość:**  
9,2 m

**Ilość miejsc noclegowych:**  
6 (z możliwością zwiększenia)

**Szerokość:**  
6 m

**Szerokość:**  
4 m

**Powierzchnia tarasu:**  
30,4 m<sup>2</sup>

**Wysokość:**  
0,75 m

**Powierzchnia:**  
36,8 m<sup>2</sup>

**Powierzchnia tarasu na dachu:**  
34,4 m<sup>2</sup> (w opcji premium)

**Zanurzenie:**  
ok. 0,38 m

**Wysokość:**  
2,6 m

**Sezon użytkowania:**  
cały rok

**Powierzchnia:**  
76,8 m<sup>2</sup>



WYPOSAŻENIE STANDARD



WYPOSAŻENIE PREMIUM

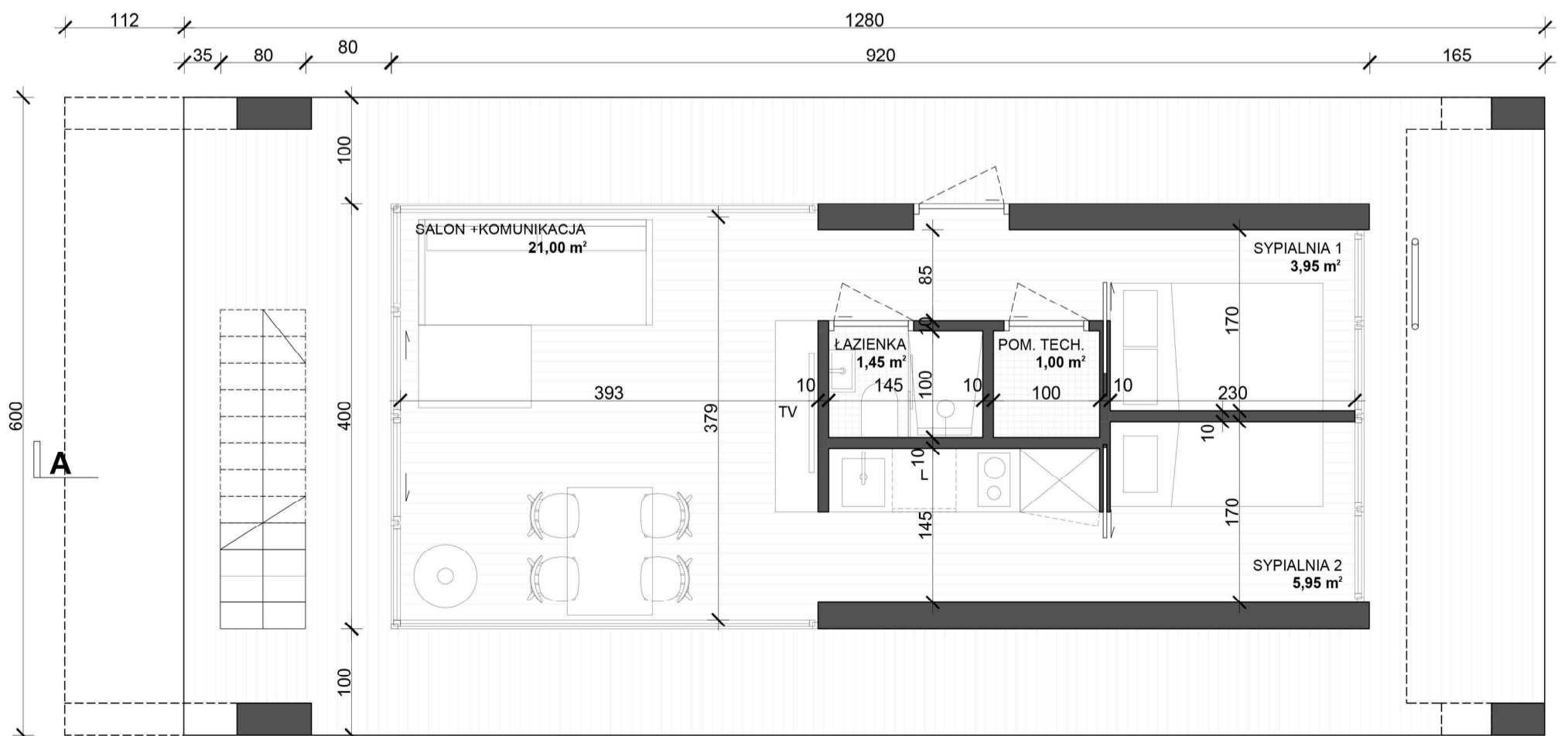


WYPOSAŻENIE AUTONOMIC



WYPOSAŻENIE MOBILNE

szczegóły dostępne na stronie [www.aqhome.pl](http://www.aqhome.pl)



## WYPOSAŻENIE STANDARDOWE

### Zbiorniki

na czystą i brudną wodę

### Instalacje

ogrzewanie podłogowe  
ciepła woda  
akumulatory bytowe  
przyłącze portowe z ładowarką  
toaleta morska z przyłączem do sieci

### Wykończenie

podłogi wewnętrzne  
posadzka zewnętrzna dolnego tarasu  
stolarka drzwiowa i okienna

### Elementy asekuracyjne

relingi przednie i tylne  
drabinka do wody

### Wypożyczenie gaśnicze

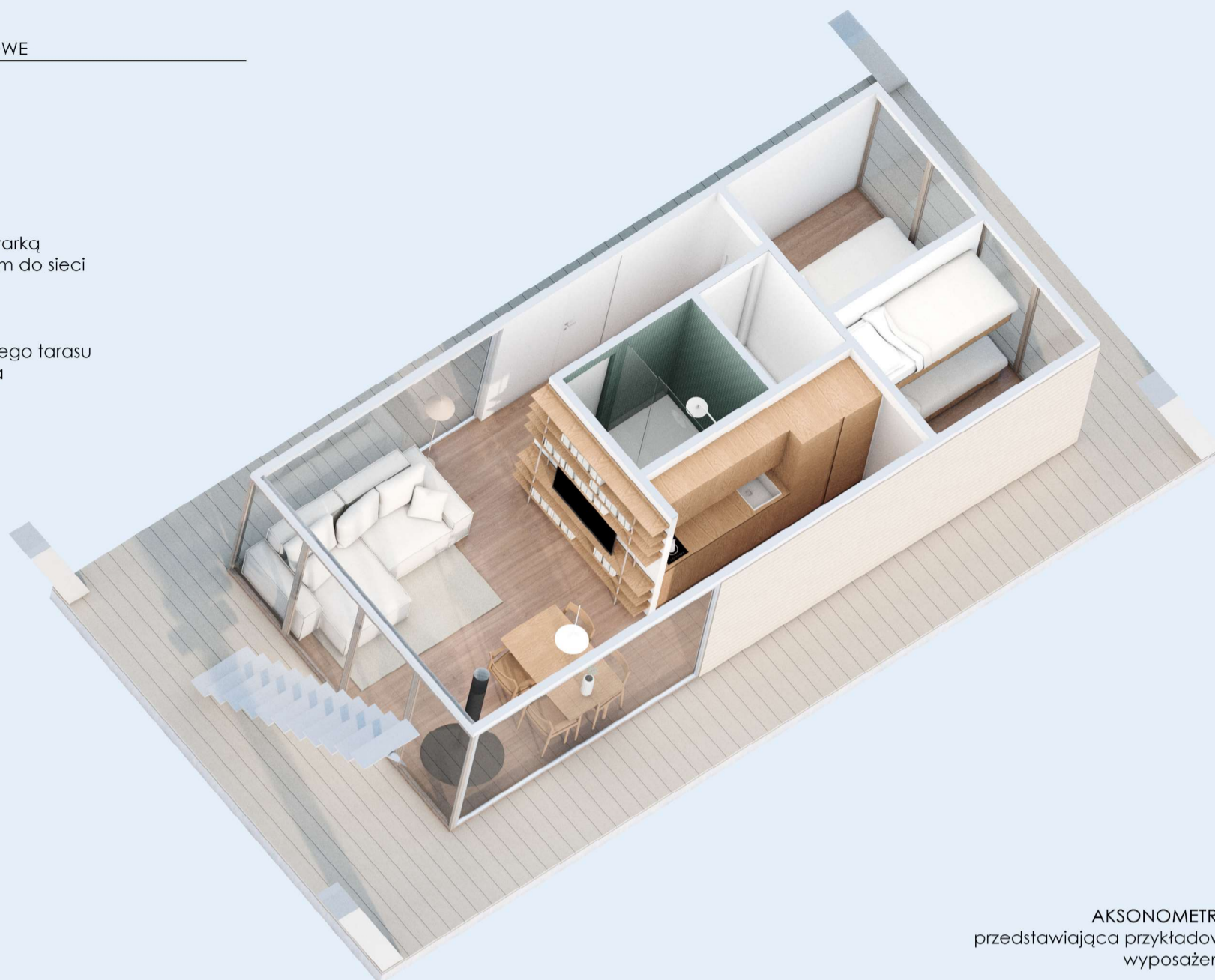
minimum 2 gaśnice

### Wypożyczenie ratunkowe

kamizelki ratunkowe  
koło ratunkowe

### Wypożyczenie cumownicze

liny cumownicze  
wiosto  
odbijacze



AKSONOMETRIA  
przedstawiająca przykładowe  
wypożyczenie

