

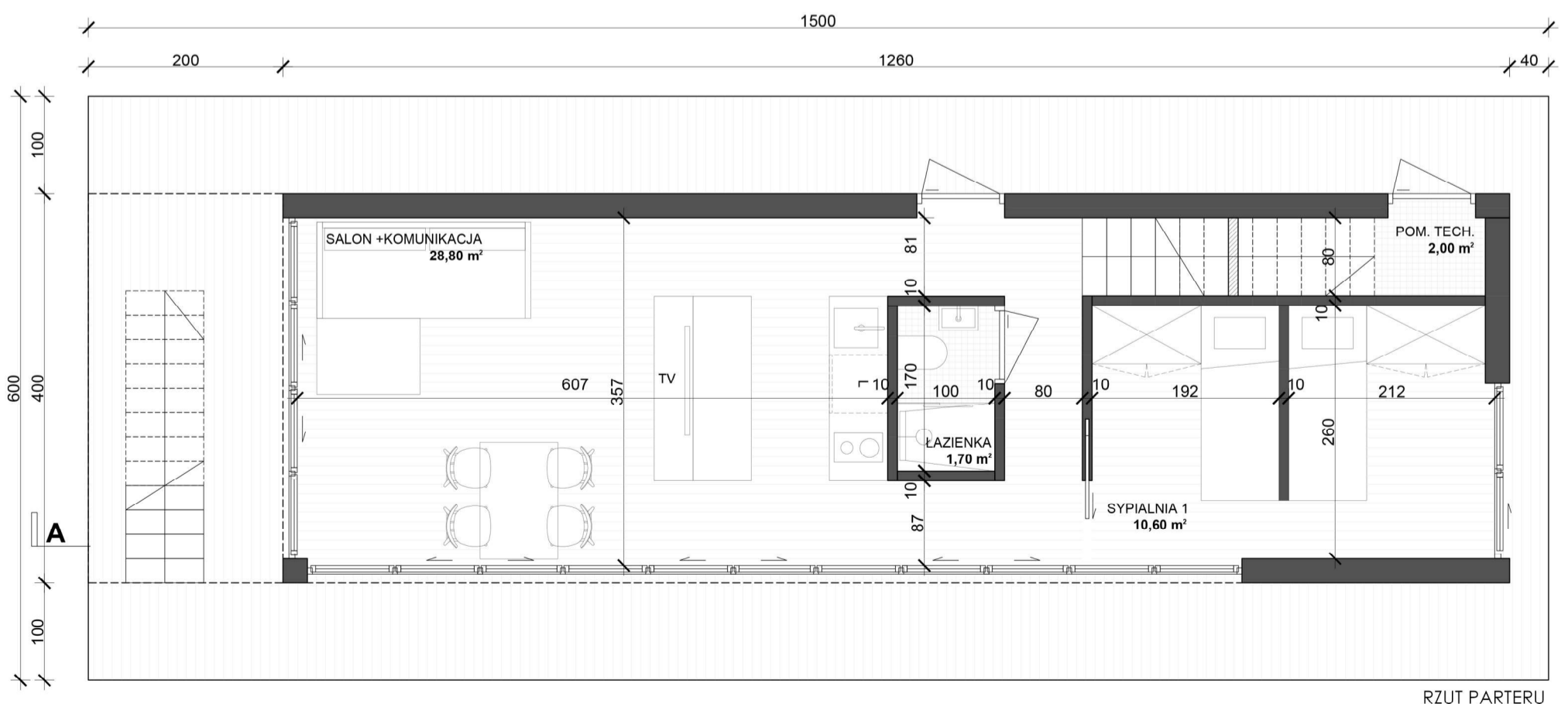
SCANDI IV

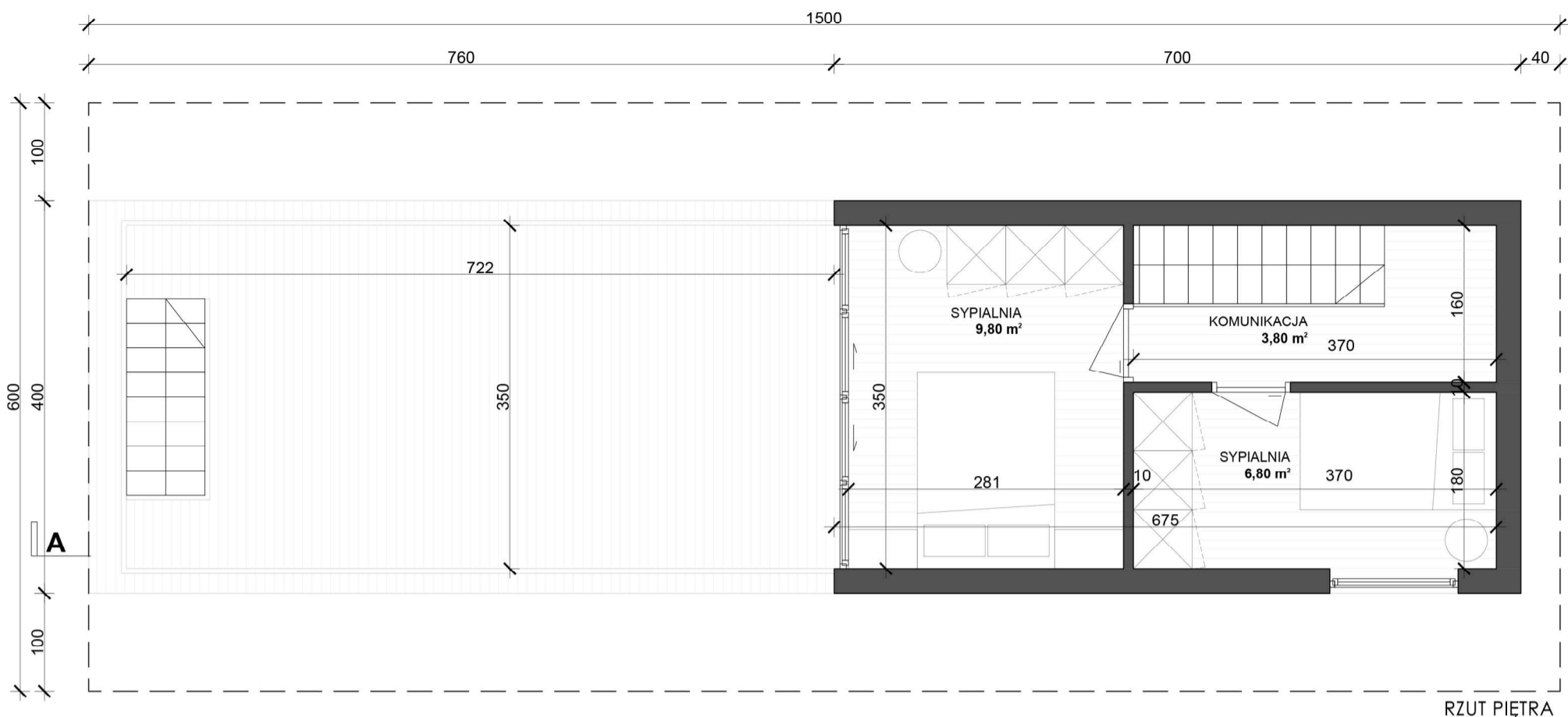
INFORMACJE TECHNICZNE

Platforma	Dom	
Długość: 15 m	Długość: 12,6 m	Ilość miejsc noclegowych: 10 (z możliwością zwiększenia)
Szerokość: 6 m	Szerokość: 4 m	Powierzchnia tarasu: 38 m ² + 27 m ² (pietro)
Wysokość: 0,75 m	Powierzchnia: 50,4 m ²	Powierzchnia tarasu na dachu: 24 m ² (w opcji premium)
Zanurzenie: ok. 0,38 m	Wysokość: 4,95 m	Sezon użytkowania: cały rok
Powierzchnia: 90 m ²		

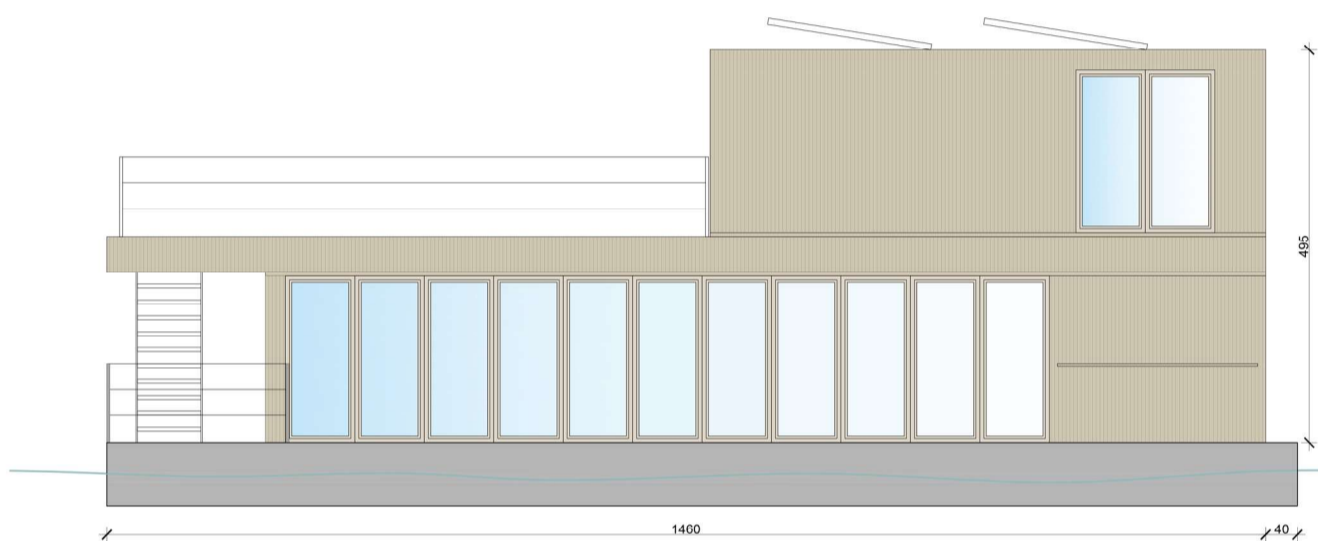
-  **WYPOSAŻENIE STANDARD**
-  **WYPOSAŻENIE PREMIUM**
-  **WYPOSAŻENIE AUTONOMIC**
-  **WYPOSAŻENIE MOBILNE**

szczegóły dostępne na stronie www.aqhome.pl





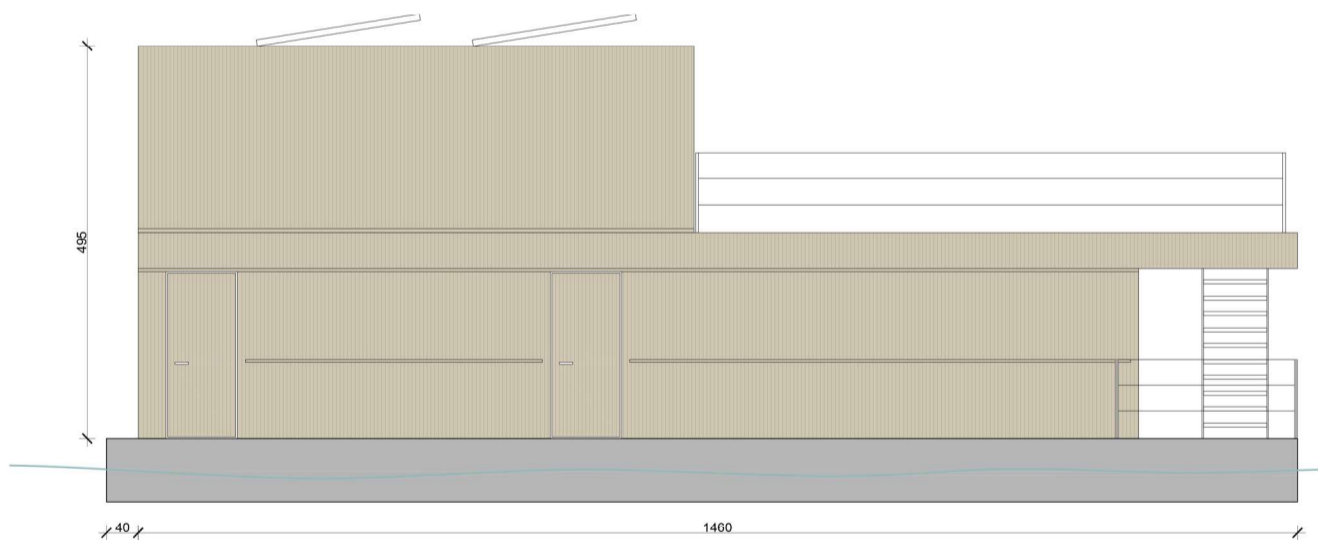
RZUT PIĘTRA



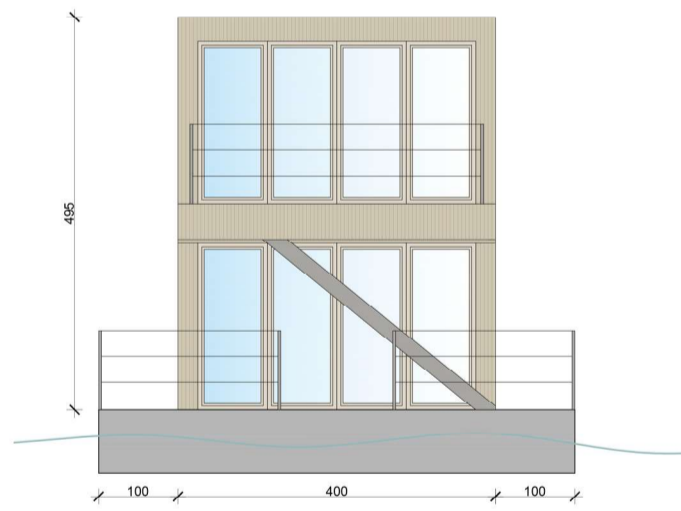
ELEWACJA BOCZNA



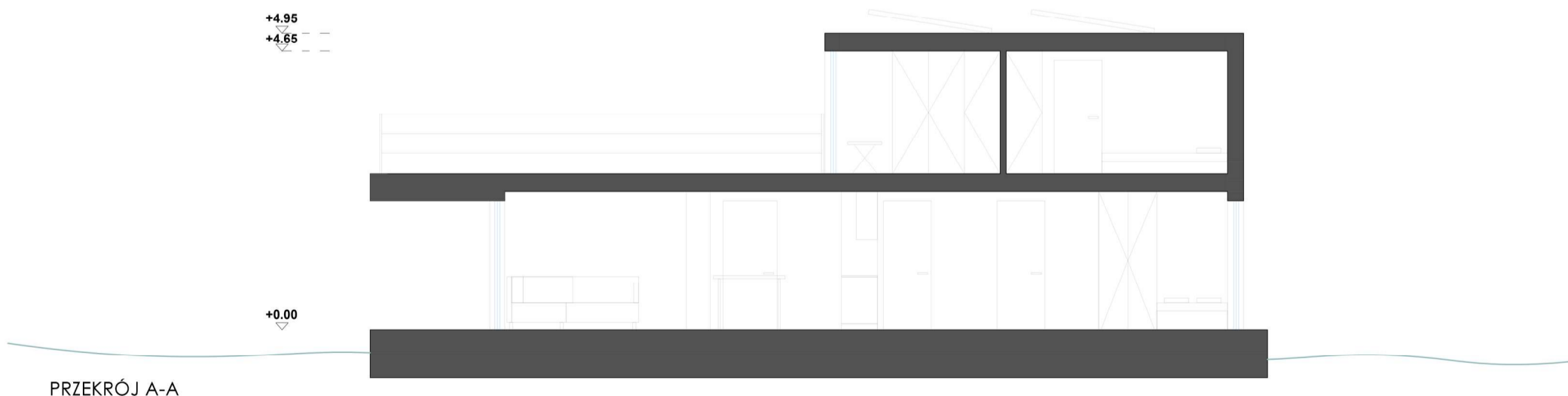
ELEWACJA TYLNA



ELEWACJA BOCZNA Z DRZWIAMI WEJŚCIOWYMI



ELEWACJA Z TARASEM FRONTOWYM



PRZEKRÓJ A-A

WYPOSAŻENIE STANDARDOWE

Zbiorniki

na czystą i brudną wodę

Instalacje

ogrzewanie podłogowe
ciepła woda
akumulatory bytowe
przyłącze portowe z ładowarką
toaleta morska z przyłączem do sieci

Wykończenie

podłogi wewnętrzne
posadzka zewnętrzna dolnego tarasu
stolarka drzwiowa i okienna

Elementy asekuracyjne

relingi przednie i tylne
drabinka do wody

Wypożyczenie ratunkowe

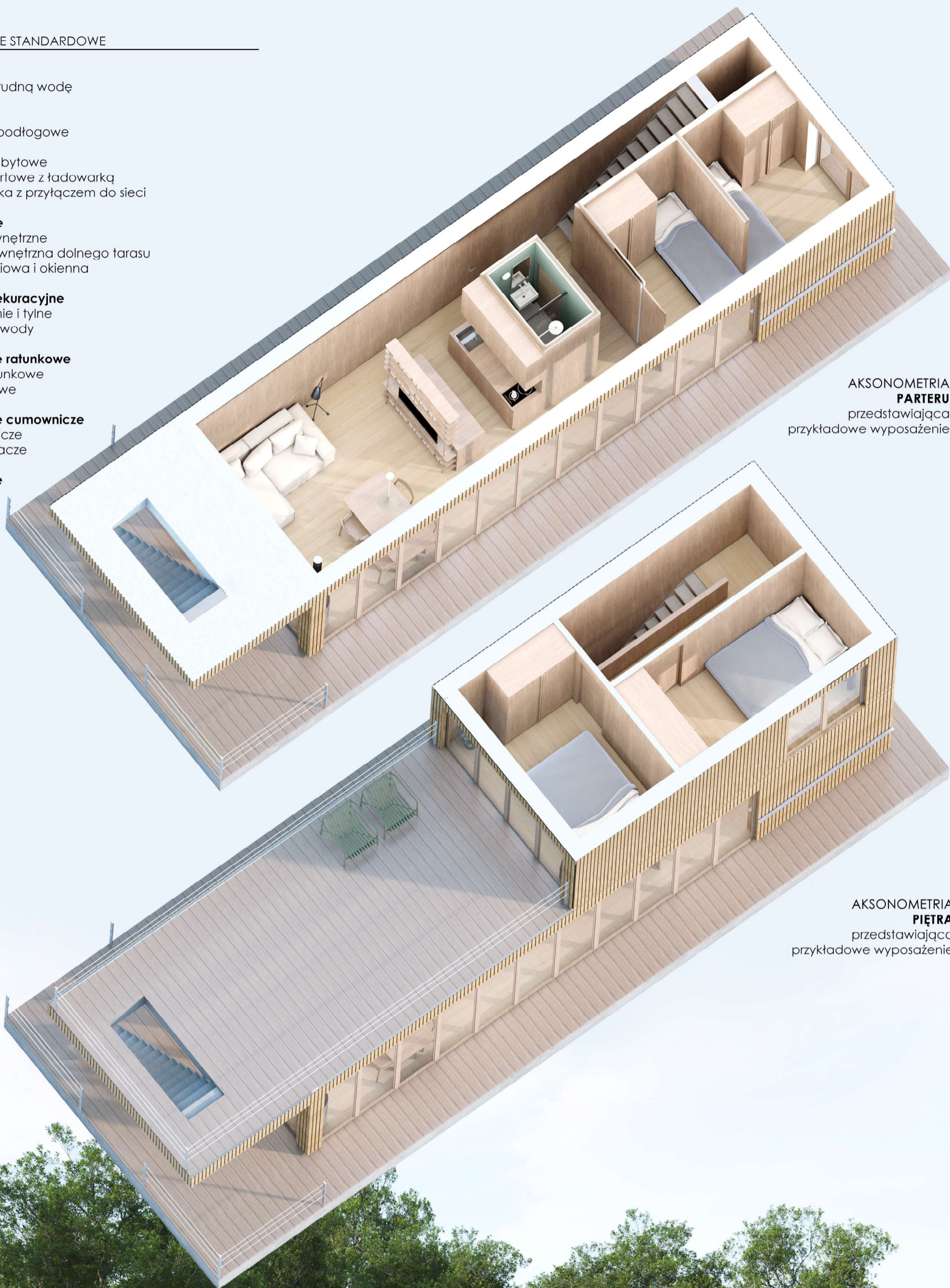
kamizelki ratunkowe
koło ratunkowe

Wypożyczenie cumownicze

liny cumownicze
wiostło, odbijacze

Wypożyczenie gaśnicze

minimum
2 gaśnice



AKSONOMETRIA
PARTERU
przedstawiająca
przykładowe wyposażenie

AKSONOMETRIA
PIĘTRA
przedstawiająca
przykładowe wyposażenie

