

# AQhome

Twoja prywatna linia brzegowa



DESIGNALT

Nasze marki:

**AQ**home

**MODUL**  
**HOUSE**

**PRO**   
**DEFEND**

**zoom**  
**room.**

# DESIGN**ALL**

Grupa DesignALL to połączenie nowoczesnej wizji architektonicznej z wieloletnim doświadczeniem i praktyką w branży projektowej oraz procesem wykonawstwa i nadzoru nad inwestycją, z dbałością o każdy detal.

Od wielu lat realizujemy nasze projekty, w systemie ” zaprojektuj - wybuduj ”, z ideą zrównoważonego budownictwa, które niesie za sobą realne korzyści dla użytkowników i środowiska.

Urzeczywistniamy niestandardowe pomysły naszych klientów. W duchu nowoczesności oraz obecnych trendów wychodzimy z propozycją nowych projektów, którymi są obiekty na wodzie AQhome.

Zapraszamy do zapoznania się z naszą ofertą.

Zespół Grupy  
**DesignALL**





\* przykładowa Wyspa ENKLAWA I





# AQhome

... to Twoja prywatna linia brzegowa.

Jezioro, rzeka, kanał, dla nas to bez różnicy! Nasze obiekty zostały zaprojektowane z myślą o możliwości całorocznego, wygodnego użytkowania w formie stacjonarnej na certyfikowanych platformach lub w wersji mobilnej, które mogą być zarejestrowane jako jednostki pływające, idealne do postawienia np. w strefie ciszy.

Nasz produkt spełnia najbardziej wyrafinowane potrzeby, dla tych wszystkich, którzy chcą poczuć bliskość natury, nie rezygnując z codziennego komfortu, jaki daje każdy dom na lądzie. Sielski wypoczynek, wędkarska samotnia, impreza w gronie rodziny lub przyjaciół, sauna na wodzie, wynajem dla turystów czy ekskluzywna przestrzeń eventowa - nasze obiekty na wodzie to idealny pomysł na wypoczynek lub biznes.

więcej informacji na stronie:

[www.aqhome.pl](http://www.aqhome.pl)

# Zaprojektuj wybuduj

Projekty AQhome są „szyte na miarę”, dostosowane do gustów i potrzeb klientów. Indywidualne podejście naszego zespołu projektowego, zapewnia wsparcie na każdym etapie inwestycji, począwszy od ustalenia układu funkcjonalno - użytkowego, poprzez projekt wnętrz wraz z doбором wyposażenia. Każdy z naszych obiektów na wodzie jest projektowany przez zespół doświadczonych architektów i konstruktorów, którzy nadają im charakterystyczny wygląd, zapewniając jednocześnie komfort i bezpieczeństwo użytkowania. W produkcji wykorzystujemy wyłącznie materiały wysokiej jakości, aby zapewnić trwałość i atrakcyjny wygląd na lata. Stawiamy na ponadczasowy design i ergonomię.

Nasze domy umożliwiają instalację paneli fotowoltaicznych, których energia może być wykorzystywana do ogrzewania budynku i wody. Mówimy TAK proekologicznym rozwiązaniom. Zapewniamy izolacyjność cieplną dla ścian, dachu i podłogi na poziomie współczynnika  $U=0,15-0,2$ , a stolarki okiennej i drzwiowej, która jest wykonana z aluminium, na poziomie  $U=0,9$ .

W wersji mobilnej wykorzystujemy toalety kompostowe lub spalające, zbiorniki na wodę deszczową, szarą i pitną. Jako napęd proponujemy wydajne silniki elektryczne, zasilane z oddzielnego zespołu akumulatorów, ładowanych z paneli fotowoltaicznych.

więcej informacji na stronie:

[ww.aqhome.pl](http://ww.aqhome.pl)







\* SKANDI III - z dachem dwuspadowy



# Technologia CLT

Nasze obiekty na wodzie są wykonane w systemie drewna klejonego krzyżowo zwanego CLT. System ten zapewnia najlepsze właściwości pod kątem obciążeniowym, wytrzymałościowym, estetycznym co przekłada się na wysoki komfort użytkowania. Najnowsza technologia drewna klejonego warstwowo, pozwala na wykorzystanie go w każdych warunkach i w wielu niestandardowych kształtach.

## Zalety technologii CLT to:

- Szybki czas realizacji
- Naturalny i przyjazny zdrowiu mikroklimat wewnątrz
- Wysoki stopień izolacji akustycznej i termicznej
- Odporność ogniowa na wysokim poziomie
- Solidna i w pełni trwała konstrukcja
- Jakość wykończenia w 3 klasach wizualnych

Konstrukcja\* jest przygotowywana w fabryce z największą precyzją wraz z otworami na okna i drzwi oraz z innymi indywidualnymi szczegółami, takimi jak przygotowanie pod sieć kanalizacyjną lub elektryczną czy też dodatkową izolację. Większość naszych jednostek jest prefabrykowana w fabryce i przyjeżdża na miejsce inwestycji w całości, w stanie deweloperskim lub „pod klucz” w zależności od zamówienia i możliwości logistycznych.

Przy złożonych projektach, gotowe panele dostarczane są bezpośrednio na plac budowy, gdzie w ciągu kilku dni, za pomocą dźwigu, montowany jest cały obiekt. Dotyczy to skomplikowanych realizacji, takich jak: wyspy, hotele, restauracje lub inne obiekty o większej kubaturze.

\* Konstrukcja, może być również wykonana w technologii szkieletowej: z aluminium, drewna lub stali.

więcej informacji na stronie:

[www.aqhome.pl](http://www.aqhome.pl)











\* przykładowa zabudowa hotelowa SKANDI IV



# Standardy wyposażenia

Niewielkie zanurzenie naszych jednostek pozwala na cumowanie zarówno w marinie, jak i na dzikim brzegu rzeki lub jeziora. Dla spragnionych podróży i przybijania codziennie w inne miejsce, każdy z naszych obiektów może zostać wyposażony w aluminiowe pływaki wraz z napędem i kołem sterowym, tym samym, zamieniając dom na wodzie w luksusowy katamaran z funkcją mieszkania. Specjalnie zaprojektowana, oddzielna konstrukcja domu i platformy pływającej, umożliwia ustawienie go również w dowolnym miejscu na łodzi.

## Wyposażenie STANDARD

- instalacja elektryczna i sanitarna
- oświetlenie wewnętrzne i zewnętrzne LED
- zbiornik na czystą i szarą wodę
- ogrzewanie elektryczne lub gazowe
- akumulatory bytowe
- przyłącze portowe z ładowarką
- drabinka do wody
- podłogi wewnętrzne z paneli winylowych
- deska tarasowa na dolnym tarasie zewnętrznym
- wentylacja mechaniczna w kuchni i łazience
- relingi przednie i tylne
- stolarka drzwiowa i okienna zewnętrzna, izolowana, w ramach aluminiowych
- drzwi i ściany wewnętrzne
- toaleta kompostowa lub morska z przyłączem do sieci
- wyposażenie gaśnicze
- wyposażenie ratunkowe
- wyposażenie cumownicze

## Wyposażenie AUTONOMIC

Możliwe jako dodatek do każdej opcji STANDARD lub PREMIUM jako przystosowanie do pełnej samowystarczalności (off-grid).

- instalacja fotowoltaiczna
- zamknięte obiegi szarej wody
- dodatkowe akumulatory i bank energii
- stacja uzdatniania wody zaburtowej
- toaleta kompostowa lub spalająca
- gazowy podgrzewacz wody
- ogrzewanie gazowe
- instalacja gazowa kuchenna (łódówka, piekarnik, palniki)
- dodatkowe zbiorniki na nieczystości zapewniające pełną ochronę akwenów

## Wyposażenie

### PREMIUM (zgodnie z indywidualnym projektem wnętrza)

- wyposażenie Standard
- kuchnia: zabudowa meblowa, lodówka, kuchenka, okap, zlew, zmywarka
- łazienka: kabina prysznicowa, umywalka, wc, lustro, szafka, pralko-suszarka
- sypialnie: łóżka, materace, szafy
- zabudowa ruchoma – stół z krzesłami, sofa, fotele
- taras górny użytkowy – schody, barierki, deska tarasowa
- klimatyzacja z funkcją grzania
- rekuperator
- biokominek
- moskitiery w drzwiach i oknach
- rolety lub zasłony
- monitoring
- markiza nad dolnym tarasem
- wyposażenie ruchome zewnętrzne – leżaki, stolik, parasol
- wyposażenie audio-video (telewizor, radio, wifi)
- nagłośnienie wewnętrzne i zewnętrzne

## Wyposażenie MOBILNE

Zapewniające pełną sterowność oraz mobilność, aby codziennie cieszyć się innym portem.

- pływaki aluminiowe
- wydajny napęd elektryczny lub spalinowy
- zbiornik paliwa
- ster strumieniowy
- radio
- echosonda z GPS
- sonda głębokości
- wyciągarka elektryczna kotwiczna (łańcuch, kotwica)
- oświetlenie nawigacyjne

więcej informacji na stronie:

[www.aqhome.pl](http://www.aqhome.pl)

# SCANDI I

Platforma:

**Długość:**  
9 m

**Szerokość:**  
6 m

**Wysokość:**  
od 0,75 m

**Zanurzenie:**  
od 0,25 m

**Powierzchnia:**  
54 m<sup>2</sup>

Dom:

**Długość:**  
6 m

**Szerokość:**  
4 m

**Powierzchnia:**  
24 m<sup>2</sup>

**Wysokość:**  
2,6 m

**Ilość miejsc noclegowych:**  
2 (z możliwością zwiększenia)

**Powierzchnia tarasu:**  
30,5 m<sup>2</sup>

**Powierzchnia tarasu na dachu:**  
20,5 m<sup>2</sup> (w opcji premium)

**Sezon użytkowania:**  
cały rok



\* przykładowe wyposażenie





# SCANDI II

Platforma:

**Długość:**  
12,8 m

**Szerokość:**  
6 m

**Wysokość:**  
od 0,75 m

**Zanurzenie:**  
od 0,38 m

**Powierzchnia:**  
76,8 m<sup>2</sup>

Dom:

**Długość:**  
10 m

**Szerokość:**  
4 m

**Powierzchnia:**  
40 m<sup>2</sup>

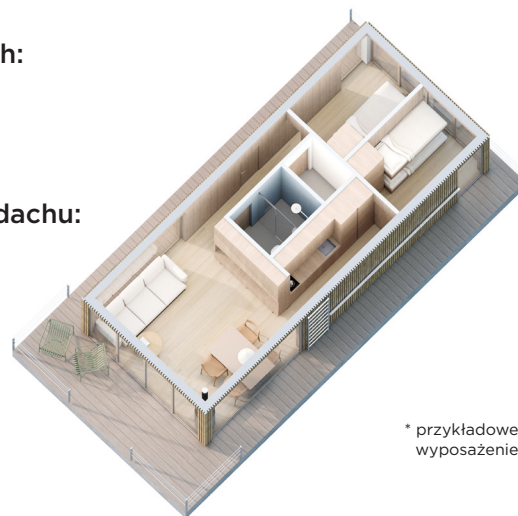
**Wysokość:**  
2,6 m

**Ilość miejsc noclegowych:**  
6 (z możliwością zwiększenia)

**Powierzchnia tarasu:**  
37,3 m<sup>2</sup>

**Powierzchnia tarasu na dachu:**  
16,2 m<sup>2</sup> (w opcji premium)

**Sezon użytkowania:**  
cały rok



\* przykładowe wyposażenie





# SCANDI III

Platforma:

**Długość:**  
15 m

**Szerokość:**  
6 m

**Wysokość:**  
od 0,75 m

**Zanurzenie:**  
od 0,38 m

**Powierzchnia:**  
90 m<sup>2</sup>

Dom:

**Długość:**  
12,6 m

**Szerokość:**  
4 m

**Powierzchnia:**  
50 m<sup>2</sup>

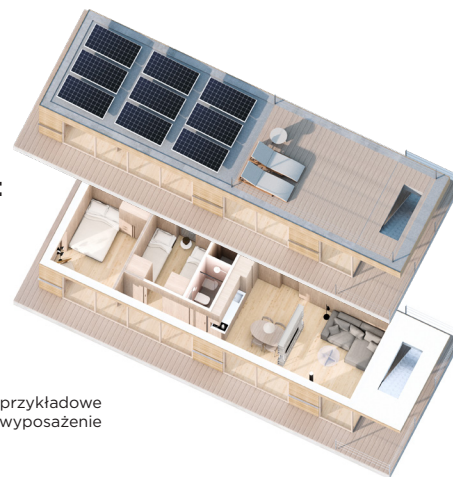
**Wysokość:**  
2,6 m

**Ilość miejsc noclegowych:**  
6 (z możliwością zwiększenia)

**Powierzchnia tarasu:**  
40,9 m<sup>2</sup>

**Powierzchnia tarasu na dachu:**  
21 m<sup>2</sup> (w opcji premium)

**Sezon użytkowania:**  
cały rok



\* przykładowe  
wyposażenie





# SCANDI IV

Platforma:

**Długość:**  
15 m

**Szerokość:**  
6 m

**Wysokość:**  
od 0,75 m

**Zanurzenie:**  
od 0,38 m

**Powierzchnia:**  
90 m<sup>2</sup>

Dom:

**Długość:**  
12,6 m

**Szerokość:**  
4 m

**Powierzchnia:**  
50,4 m<sup>2</sup>

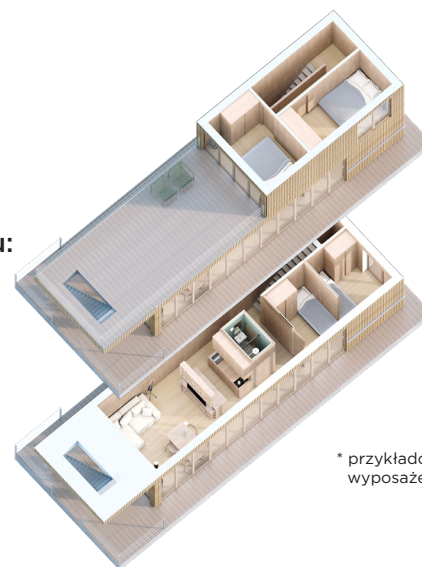
**Wysokość:**  
4,95 m

**Ilość miejsc noclegowych:**  
10 (z możliwością zwiększenia)

**Powierzchnia tarasu:**  
38 m<sup>2</sup> + 27 m<sup>2</sup> (pietro)

**Powierzchnia tarasu na dachu:**  
24 m<sup>2</sup> (w opcji premium)

**Sezon użytkowania:**  
cały rok



\* przykładowe wyposażenie





# MODERN I

Platforma:

**Długość:**  
12,8 m

**Szerokość:**  
6 m

**Wysokość:**  
od 0,75 m

**Zanurzenie:**  
od 0,38 m

**Powierzchnia:**  
76,8 m<sup>2</sup>

Dom:

**Długość:**  
9,9 m

**Szerokość:**  
4 m

**Powierzchnia:**  
39,6 m<sup>2</sup>

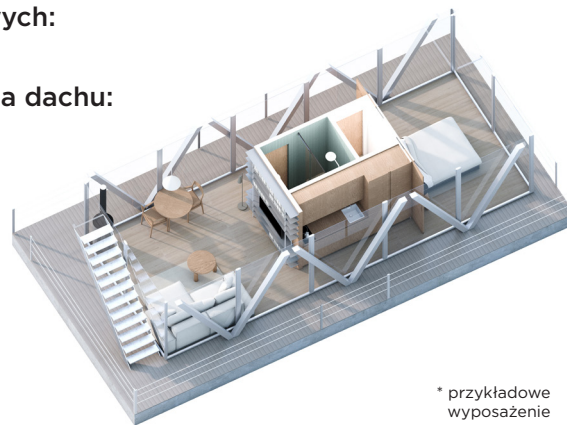
**Wysokość:**  
2,6 m

**Ilość miejsc noclegowych:**  
4 (z możliwością zwiększenia)

**Powierzchnia tarasu na dachu:**  
21 m<sup>2</sup> (w opcji premium)

**Powierzchnia tarasu:**  
34 m<sup>2</sup>

**Sezon użytkowania:**  
cały rok



\* przykładowe wyposażenie





# MODERN II

Platforma:

**Długość:**  
15 m

**Szerokość:**  
6 m

**Wysokość:**  
od 0,75 m

**Zanurzenie:**  
od 0,38 m

**Powierzchnia:**  
90 m<sup>2</sup>

Dom:

**Długość:**  
11 m

**Szerokość:**  
4 m

**Powierzchnia:**  
44 m<sup>2</sup>

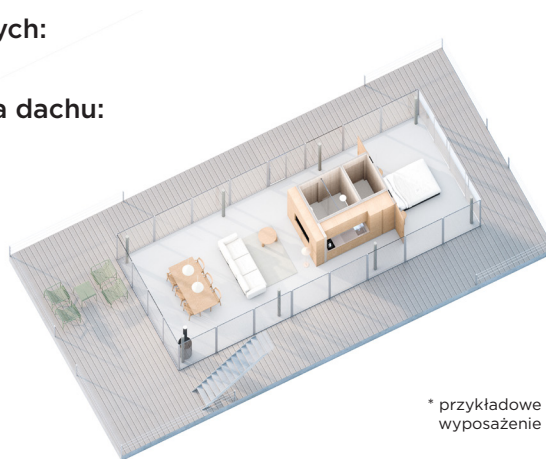
**Wysokość:**  
2,6 m

**Ilość miejsc noclegowych:**  
4 (z możliwością zwiększenia)

**Powierzchnia tarasu na dachu:**  
90 m<sup>2</sup> (w opcji premium)

**Powierzchnia tarasu:**  
46 m<sup>2</sup>

**Sezon użytkowania:**  
cały rok



\* przykładowe wyposażenie





# GALAXY I

Platforma:

**Długość:**  
12,8 m

**Szerokość:**  
4,76 m

**Wysokość:**  
od 0,75 m

**Zanurzenie:**  
od 0,30 m

**Powierzchnia:**  
60,92 m<sup>2</sup>

Dom:

**Długość:**  
7,4 m

**Szerokość:**  
4 m

**Powierzchnia:**  
29,6 m<sup>2</sup>

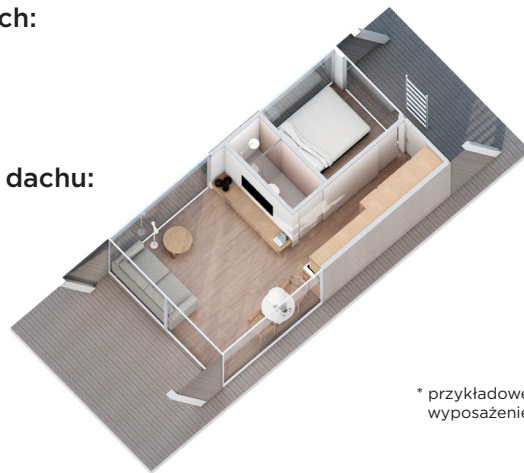
**Wysokość:**  
2,6 m

**Ilość miejsc noclegowych:**  
4 (z możliwością zwiększenia)

**Powierzchnia tarasu:**  
30,46 m<sup>2</sup>

**Powierzchnia tarasu na dachu:**  
38,5 m<sup>2</sup> (w opcji premium)

**Sezon użytkowania:**  
cały rok



\* przykładowe wyposażenie





# GALAXY II

Platforma:

**Długość:**  
12,8 m

**Szerokość:**  
6 m

**Wysokość:**  
od 0,75 m

**Zanurzenie:**  
od 0,38 m

**Powierzchnia:**  
76,8 m<sup>2</sup>

Dom:

**Długość:**  
9,2 m

**Szerokość:**  
4 m

**Powierzchnia:**  
36,8 m<sup>2</sup>

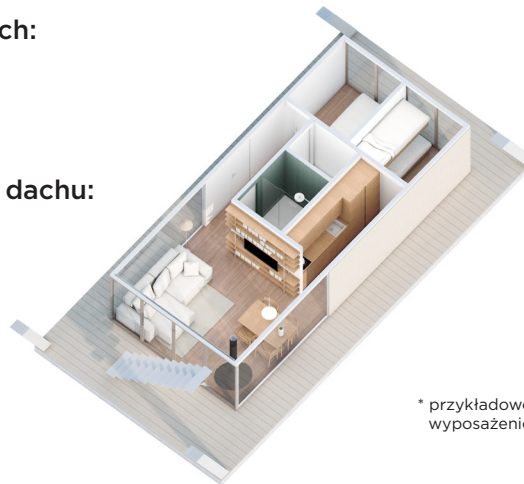
**Wysokość:**  
2,6 m

**Ilość miejsc noclegowych:**  
6 (z możliwością zwiększenia)

**Powierzchnia tarasu:**  
30,4 m<sup>2</sup>

**Powierzchnia tarasu na dachu:**  
34,4 m<sup>2</sup> (w opcji premium)

**Sezon użytkowania:**  
cały rok



\* przykładowe wyposażenie





# PLAY BOX I

Platforma:

**Długość:**  
9 m

**Szerokość:**  
6 m

**Wysokość:**  
od 0,75 m

**Zanurzenie:**  
od 0,35 m

**Powierzchnia:**  
54 m<sup>2</sup>

Dom:

**Długość:**  
6,55 m

**Szerokość:**  
4 m

**Powierzchnia:**  
26,2 m<sup>2</sup>

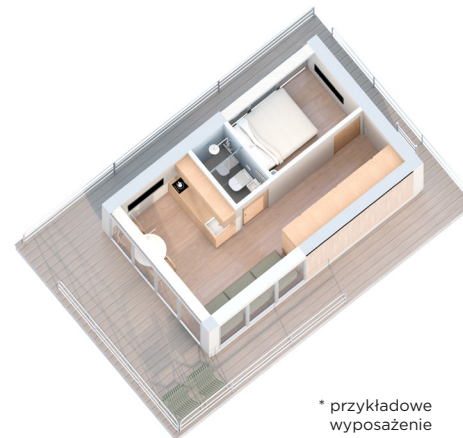
**Wysokość:**  
2,6 m

**Ilość miejsc noclegowych:**  
2 (z możliwością zwiększenia)

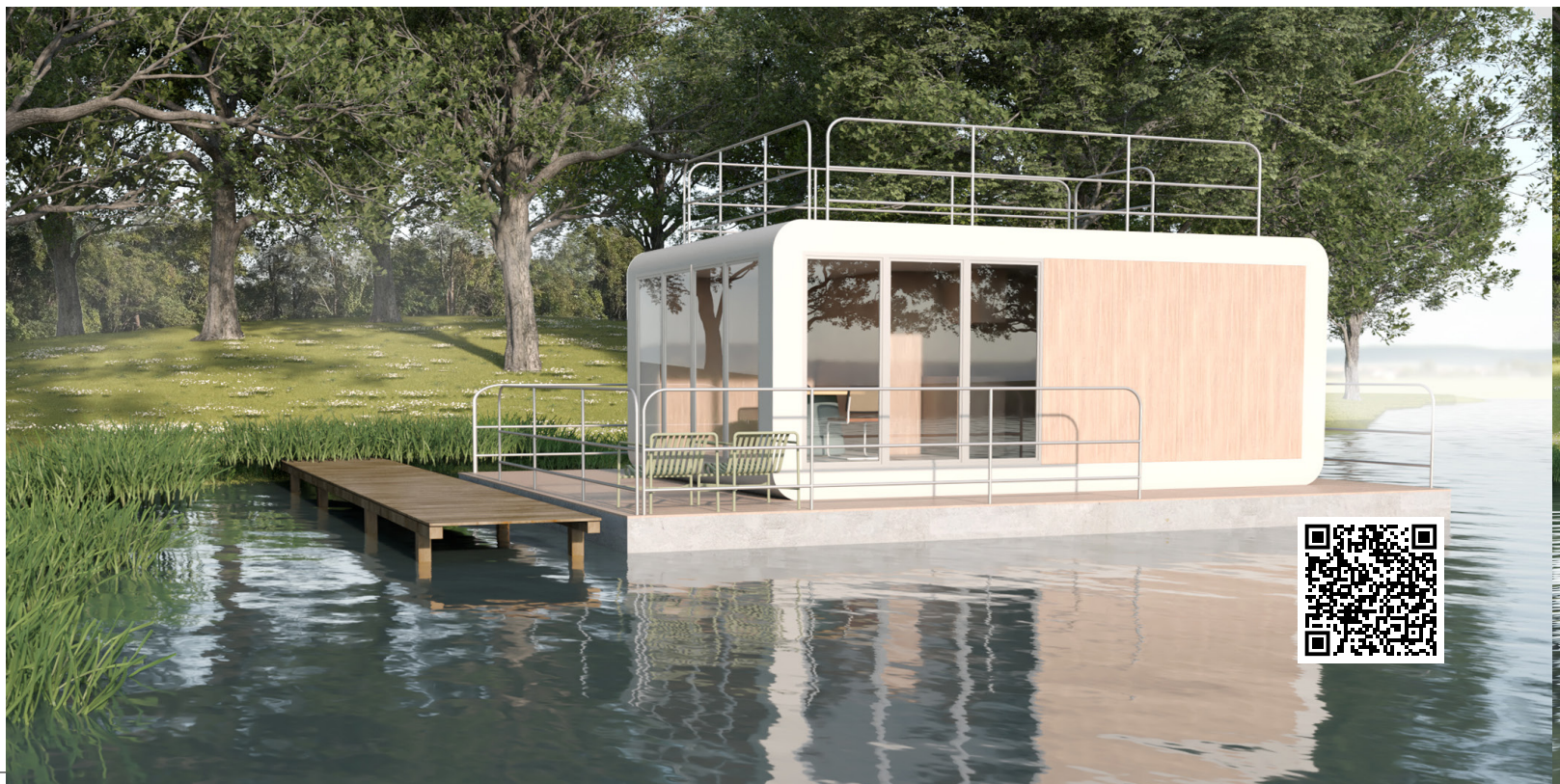
**Powierzchnia tarasu:**  
28,1 m<sup>2</sup>

**Powierzchnia tarasu na dachu:**  
20,5 m<sup>2</sup> (w opcji premium)

**Sezon użytkowania:**  
cały rok



\* przykładowe wyposażenie





# PLAY BOX II

Platforma:

**Długość:**  
12,8 m

**Szerokość:**  
6 m

**Wysokość:**  
od 0,75 m

**Zanurzenie:**  
od 0,40 m

**Powierzchnia:**  
76,8 m<sup>2</sup>

Dom:

**Długość:**  
9 m

**Szerokość:**  
4 m

**Powierzchnia:**  
36 m<sup>2</sup>

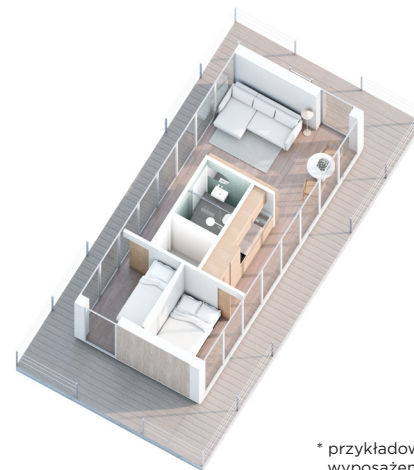
**Wysokość:**  
2,6 m

**Ilość miejsc noclegowych:**  
6 (z możliwością zwiększenia)

**Powierzchnia tarasu:**  
40 m<sup>2</sup>

**Powierzchnia tarasu na dachu:**  
18,4 m<sup>2</sup> (w opcji premium)

**Sezon użytkowania:**  
cały rok



\* przykładowe wyposażenie









# SAUNA BIG

Obiekt na wodzie z dwoma pomieszczeniami przystosowanymi pod saunę suchą i parową. Dla większej wygody i możliwości użytkowania, obiekt został wyposażony również w przestronny salon wypoczynkowy z aneksem kuchennym, dwuosobową sypialnię oraz toaletę i prysznic. Warto również wspomnieć o wielkim tarasie na całej powierzchni dachu.

Platforma:

**Długość:**

15 m

**Szerokość:**

5,6 m

**Wysokość:**

od 0,75 m

Dom:

**Długość:**

12,6 m

**Szerokość:**

4 m

**Powierzchnia:**

50,4 m<sup>2</sup>

**Wysokość:**

2,6 m

**Sauna:**

dwa pomieszczenia po 5,1 m<sup>2</sup>

**Ilość miejsc noclegowych:**

4 (sypialnia i salon)

**Powierzchnia tarasu na dachu:**

51,3 m<sup>2</sup> (w opcji premium)

**Sezon użytkowania:**

cały rok

## Wyposażenie SAUNA SUCHA

\* STANDARD lub PREMIUM  
w wersji stacjonarnej, mobilnej lub autonomicznej.

**Dodatkowo:**

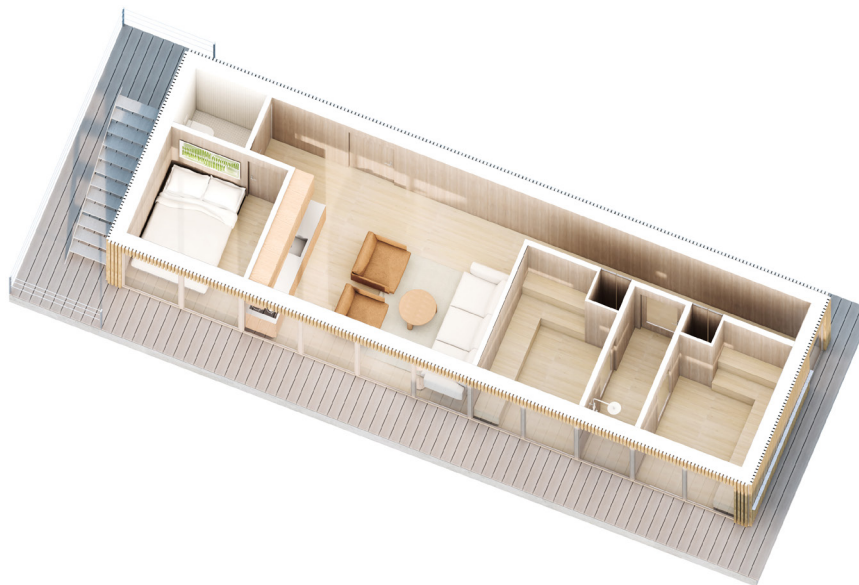
- drzwi szklane do sauny
- piec saunowy
- kamienie do pieca
- wiadro, ceber z chochlą
- klepsydra, termometr, higrometr
- szyber wentylacyjny
- emulsje zapachowe

**Drewno do budowy sauny,  
do wyboru:**

- abachi
- cedr
- hemlock
- olcha
- osika
- termo-olcha
- termo-osika
- termo-sosna
- świerk
- świerk skandynawski

## SAUNA PAROWA

- generator pary
- leżanka ceramiczna



\* przykładowe  
wyposażenie



# SAUNA PARTY

Obiekt przeznaczony jest głównie pod funkcję mobilnej sauny suchej lub parowej wraz z niezbędnym zapleczem - łazienka z prysznicem oraz salon wypoczynkowy z aneksem kuchennym lub barkiem. Jak w każdym modelu, występuje możliwość wykorzystania dachu jako taras wypoczynkowy.

Platforma:

**Długość:**  
7,3 m

**Szerokość:**  
5 m

**Wysokość:**  
od 0,75 m

**Zanurzenie:**  
od 0,30 m

**Powierzchnia:**  
36,5 m<sup>2</sup>

Dom:

**Długość:**  
6 m

**Szerokość:**  
4 m

**Powierzchnia:**  
24 m<sup>2</sup>

**Wysokość:**  
2,6 m

**Funkcja:**  
sauna (sucha lub mokra)

**Ilość miejsc noclegowych:**  
max 2 (rozkładana sofa w salonie)

**Powierzchnia tarasu na dachu:**  
24 m<sup>2</sup>

**Sezon użytkowania:**  
cały rok

## Wyposażenie SAUNA SUCHA

\* STANDARD lub PREMIUM  
w wersji stacjonarnej, mobilnej lub autonomicznej.

### Dodatkowo:

- drzwi szklane do sauny
- piec saunowy
- kamienie do pieca
- wiadro, ceber z chochlą
- klepsydra, termometr, higrometr
- szyber wentylacyjny
- emulsje zapachowe

### Drewno do budowy sauny, do wyboru:

- abachi
- cedr
- hemlock
- olcha
- osika
- termo-olcha
- termo-osika
- termo-sosna
- świerk
- świerk skandynawski

## SAUNA PAROWA

- generator pary
- leżanka ceramiczna



\* przykładowe  
wyposażenie







# Wyspy Modułowe

Nasza wyspa to Enklawa, która może być zarówno prywatną oazą, bazą sportów wodnych, jak i luksusowym hotelem na środku jeziora lub w cichej zatoce.

Nie musisz posiadać prawdziwej wyspy lub szukać jej na końcu świata. Ten obiekt można umieścić na większości akwenów wodnych, w miejscach najchętniej odwiedzanych przez żądnych przygód turystów, jak i tych, nieco spokojniejszych, po uzyskaniu odpowiednich pozwoleń wodno-prawnych, w których zespół AQhome pomaga na każdym kroku.

Wykorzystywana przez nas technologia łączenia pływaków, umożliwia różne konfiguracje wysp.

Ustawienie poszczególnych obiektów, komunikacja między nimi, dodatki w postaci zieleni lub wewnętrznego basenu zależą jedynie od wyobraźni i potrzeb inwestora.

Nasze wyspy to elastyczne rozwiązania, które nie wymagają fundamentów, przez co pozwalają na duże modyfikacje w ich konstrukcji. W dowolnej chwili można je podzielić, przenieść na kolejny zbiornik wodny, a w razie zmiany profilu działalności, zaadoptować jako samodzielne obiekty na wodzie, a nawet ustawić je na lądzie.

więcej informacji na stronie:

[www.aqhome.pl](http://www.aqhome.pl)







\* przykładowa Wyspa ENKLAWA I





# WYSPA ENKLAWA I

\* przykładowy układ i rozwiązania

Platforma:

**Długość i szerokość:**  
dopasowana do potrzeb

**Wysokość:**  
od 0,75 m do 1 m

**Zanurzenie:**  
od 0,38 m do 0,50 m

**Powierzchnia:**  
w zależności od potrzeb

**Możliwość modyfikacji:**  
tak

Dom:

**Ilość obiektów:**  
bez ograniczeń

**Długość i szerokość:**  
w zależności od wybranego modelu

**Powierzchnia:**  
w zależności od wybranego modelu

**Wysokość:**  
1-2 kondygnacje

**Ilość miejsc noclegowych:**  
w zależności od konfiguracji

**Geometria dachów:**  
dachy dwuspadowe lub płaskie z możliwością wykonania tarasu

**Powierzchnia tarasów:**  
dopasowana do potrzeb

**Sezon użytkowania:**  
cały rok







# WYSPA ENKLAWA II

\* przykładowy układ i rozwiązania

Platforma:

**Długość i szerokość:**  
dopasowana do potrzeb

**Wysokość:**  
od 0,75 m do 1 m

**Zanurzenie:**  
od 0,38 m do 0,50 m

**Powierzchnia:**  
w zależności od potrzeb

**Możliwość modyfikacji:**  
tak

Dom:

**Ilość obiektów:**  
bez ograniczeń

**Długość i szerokość:**  
w zależności od wybranego modelu

**Powierzchnia:**  
w zależności od wybranego modelu

**Wysokość:**  
1-2 kondygnacje

**Ilość miejsc noclegowych:**  
w zależności od konfiguracji

**Geometria dachów:**  
dachy dwuspadowe lub płaskie z możliwością wykonania tarasu

**Powierzchnia tarasów:**  
dopasowana do potrzeb

**Sezon użytkowania:**  
cały rok







\* przykładowa Wyspa ENKLAWA II





więcej informacji na stronie:

[www.aqhome.pl](http://www.aqhome.pl)





# DESIGNAL1

Grupa DesignALL  
sp. z o.o.

ul. Świerkowa 36  
10-174 Olsztyn

+48 791 501 502  
kontakt@designall.pl



[www.designall.pl](http://www.designall.pl)  
[www.aqhome.pl](http://www.aqhome.pl)

