

ATICO III

INFORMACJE TECHNICZNE

Platforma	Dom	
Długość: 15 m	Długość: 6 m	Wysokość: 5,44 m (do szczytu)
Szerokość: 6 m	Szerokość: 4 m	Ilość miejsc noclegowych: 5 (z możliwością zwiększenia)
Wysokość: 0,75 m	Ilość kondygnacji: parter + poddasze	Powierzchnia tarasu: 37 m ²
Zanurzenie: ok. 0,38 m	Powierzchnia parteru: 50 m ²	Powierzchnia tarasu na poddaszu: 15 m ²
Powierzchnia: 90 m ²	Powierzchnia poddasza: 41 m ²	Sezon użytkowania: cały rok



WYPOSAŻENIE STANDARD



WYPOSAŻENIE PREMIUM

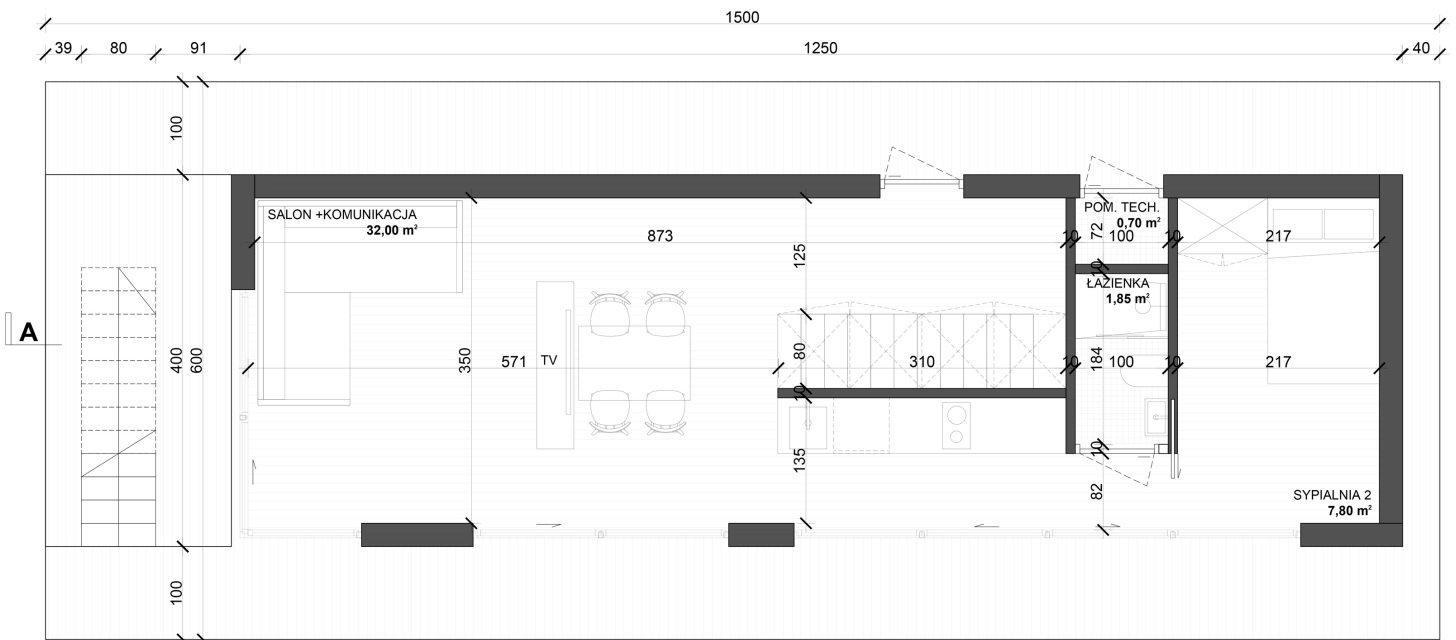


WYPOSAŻENIE AUTONOMIC



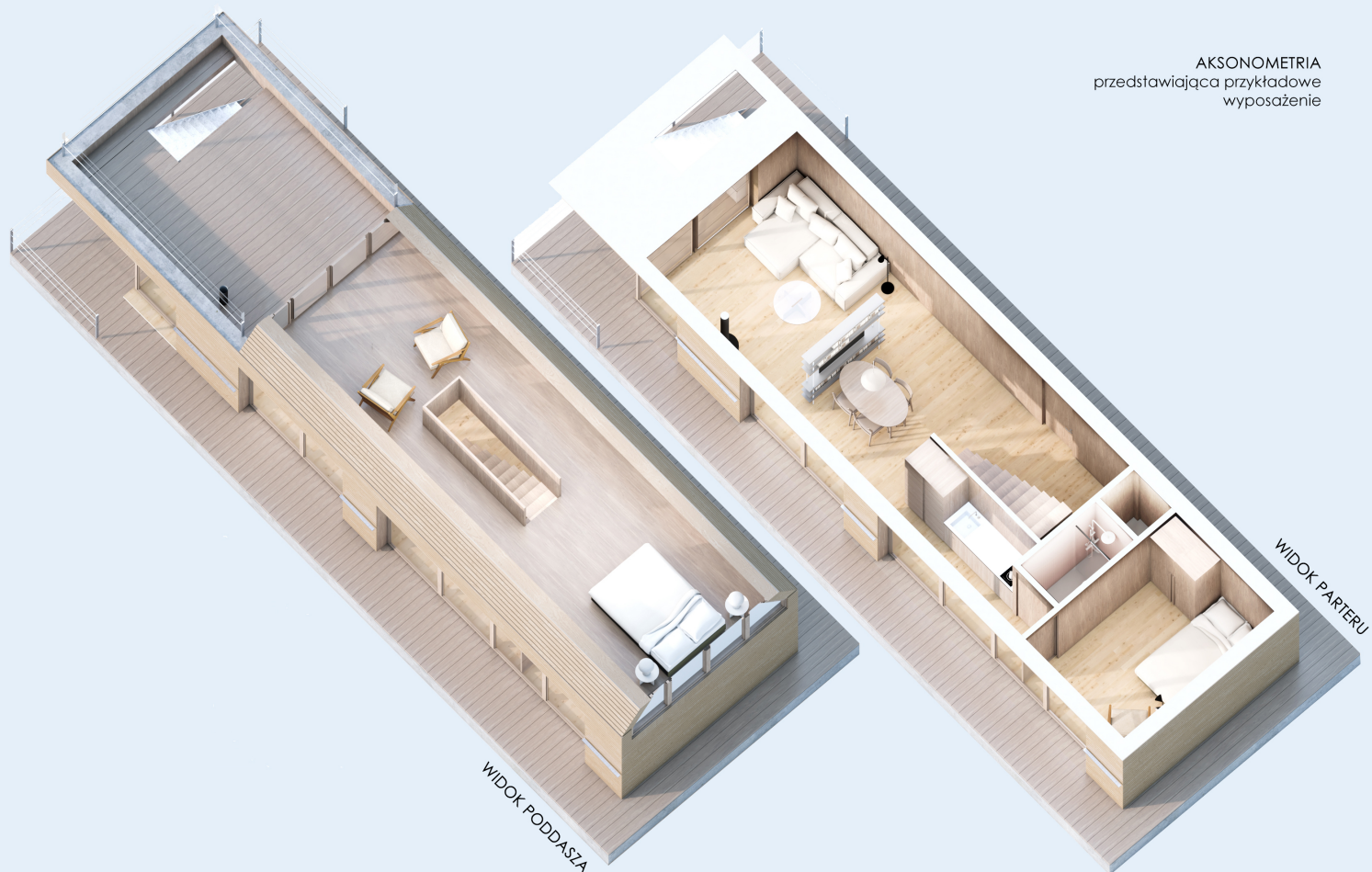
WYPOSAŻENIE MOBILNE

szczegóły dostępne na stronie www.aqhome.pl



RZUT PARTERU

AKSONOMETRIA
przedstawiająca przykładowe
wyposażenie



WYPOSAŻENIE STANDARDOWE

Zbiorniki

na czystą i brudną wodę

Instalacje

ogrzewanie podłogowe
ciepła woda
akumulatory bytowe
przyłącze portowe z ładowarką
foaleta morska z przyłączem do sieci

Wykończenie

podłogi wewnętrzne
posadzka zewnętrzna dolnego tarasu

Elementy asekuracyjne

relingi przednie i tylne
drabinka do wody

Wyposażenie gaśnicze

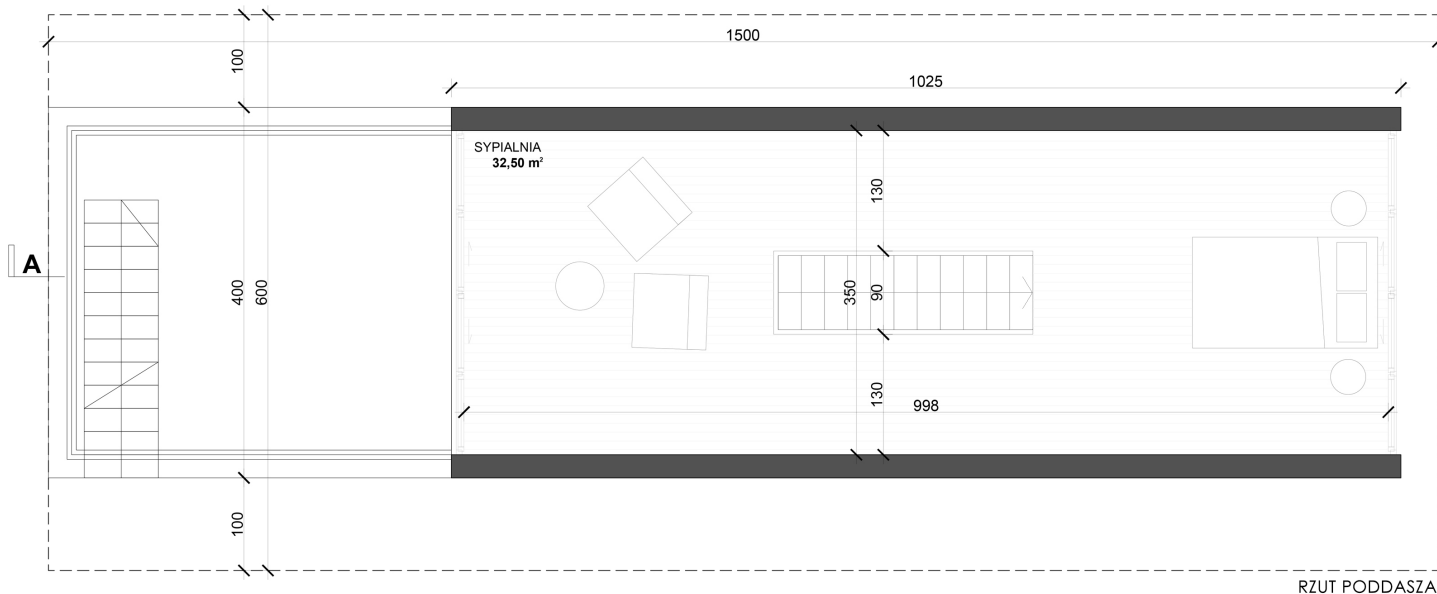
minimum 2 gaśnice

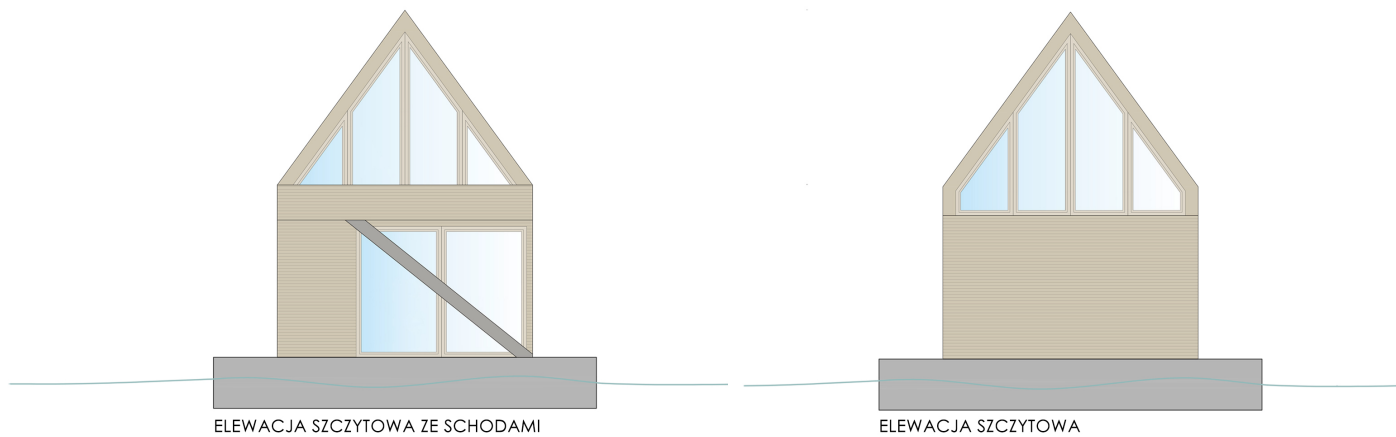
Wyposażenie ratunkowe

kamizelki ratunkowe
koło ratunkowe

Wyposażenie cumownicze

liny cumownicze
wiośło, odbijacze



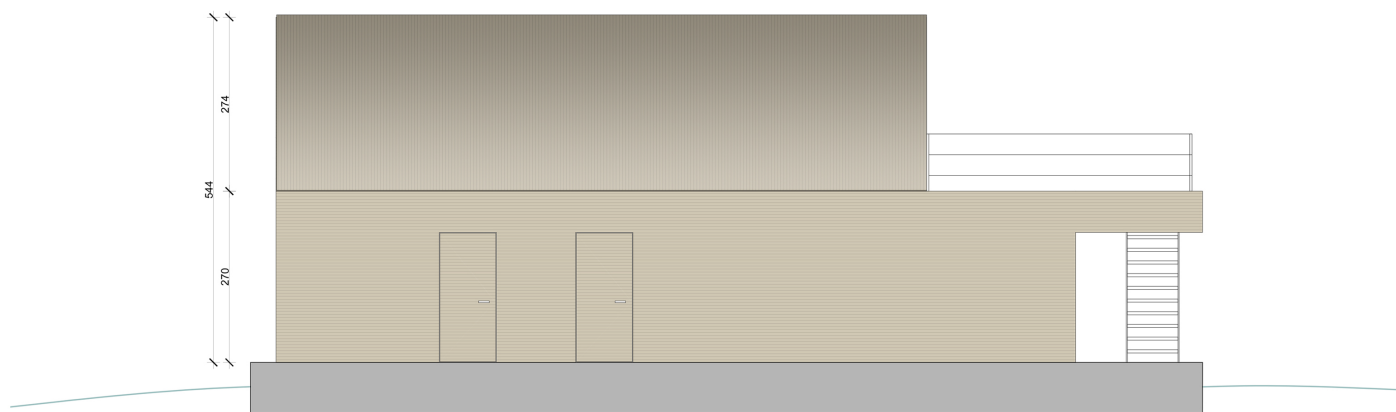


ELEWACJA SZCZYTOWA ZE SCHODAMI

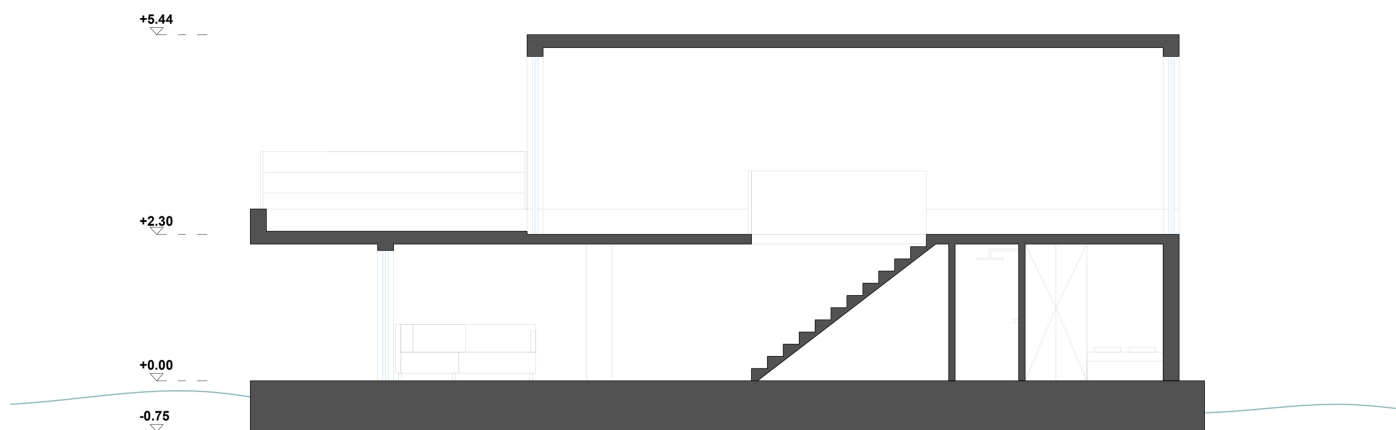
ELEWACJA SZCZYTOWA



ELEWACJA BOCZNA WIDOKOWA



ELEWACJA BOCZNA Z DRZWIAMI WEJŚCIOWYMI



PRZEKRÓJ A-A