

ATICO II

INFORMACJE TECHNICZNE

Platforma	Dom	
Długość: 12,8 m	Długość: 10 m	Wysokość: 5,44 m (do szczytu)
Szerokość: 6 m	Szerokość: 4 m	Ilość miejsc noclegowych: 5 (z możliwością zwiększenia)
Wysokość: 0,75 m	Ilość kondygnacji: parter + antresola	Powierzchnia tarasu na parterze: 36,8 m ²
Zanurzenie: ok. 0,38 m	Powierzchnia parteru: 40 m ²	Sezon użytkowania: cały rok
Powierzchnia: 76,8 m ²	Powierzchnia antresoli: 40 m ²	



WYPOSAŻENIE STANDARD



WYPOSAŻENIE PREMIUM

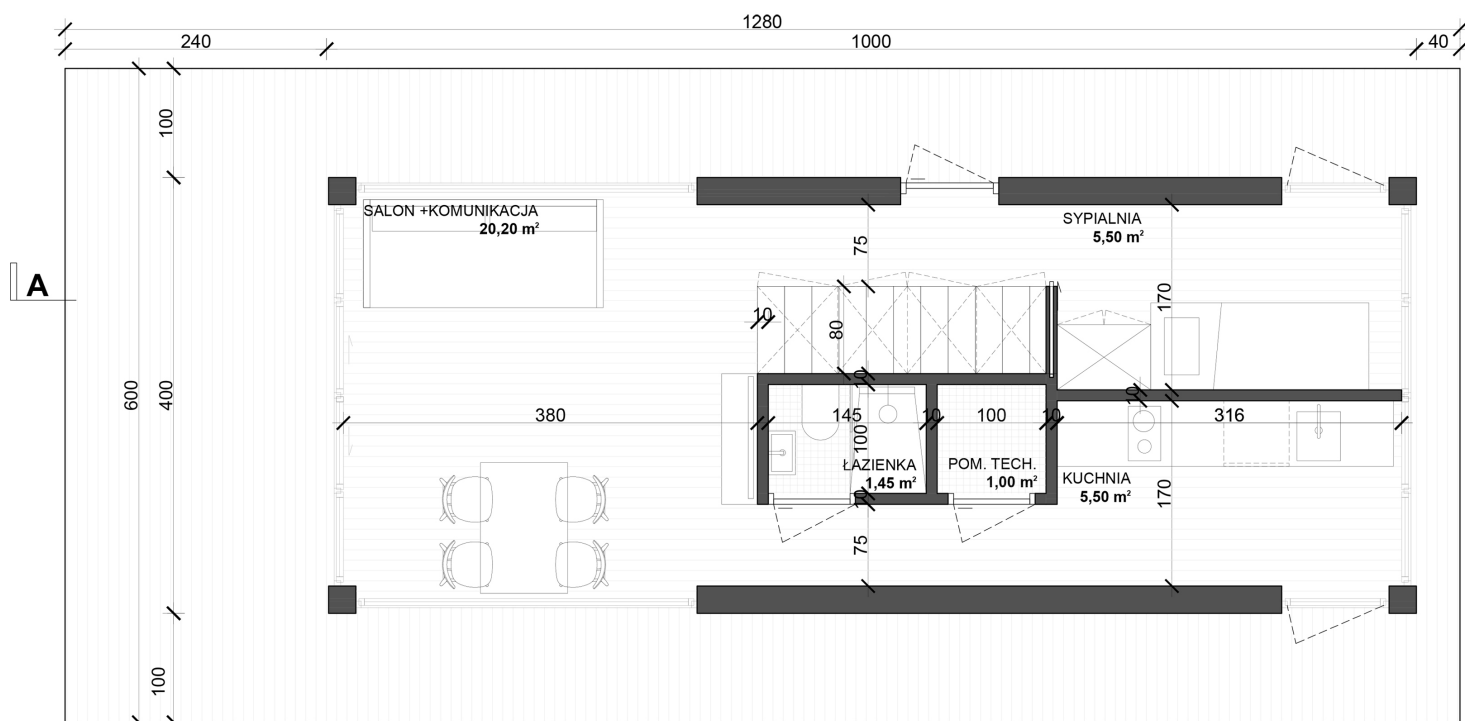


WYPOSAŻENIE AUTONOMIC

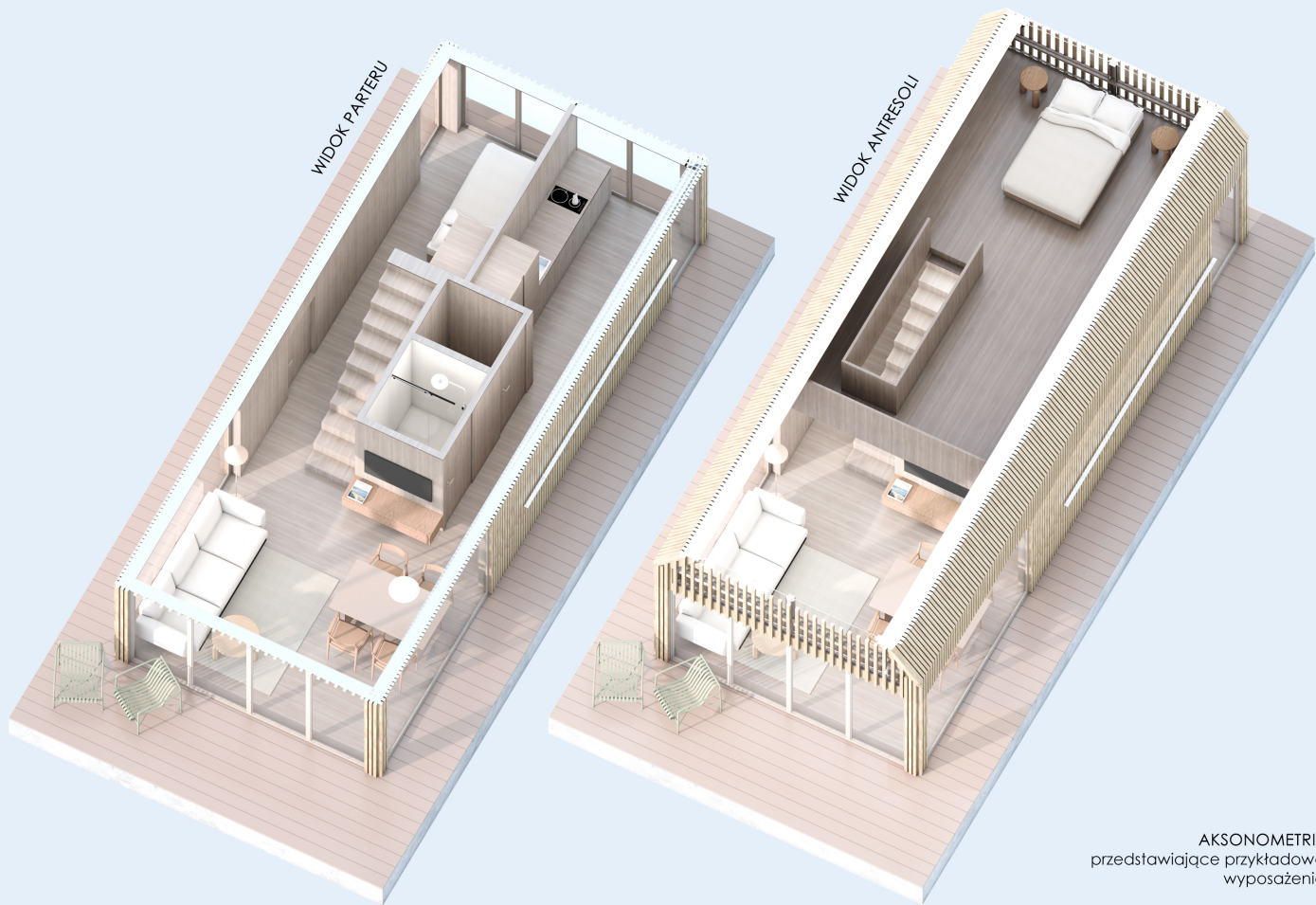


WYPOSAŻENIE MOBILNE

szczegóły dostępne na stronie www.aqhome.pl



RZUT PARTERU



AKSONOMETRIE przedstawiające przykładowe wyposażenie

WYPOSAŻENIE STANDARDOWE

Zbiorniki

na czystą i brudną wodę

Instalacje

ogrzewanie podłogowe
ciepła woda
akumulatory bytowe
przyłącze portowe z ładowarką
toaleta morska z przyłączem do sieci

Wykończenie

podłogi wewnętrzne
posadzka zewnętrzna tarasu
stalarka drzwiowa i okienna

Elementy asekuracyjne

relingi przednie i tylne
drabinka do wody

Wyposażenie gaśnicze

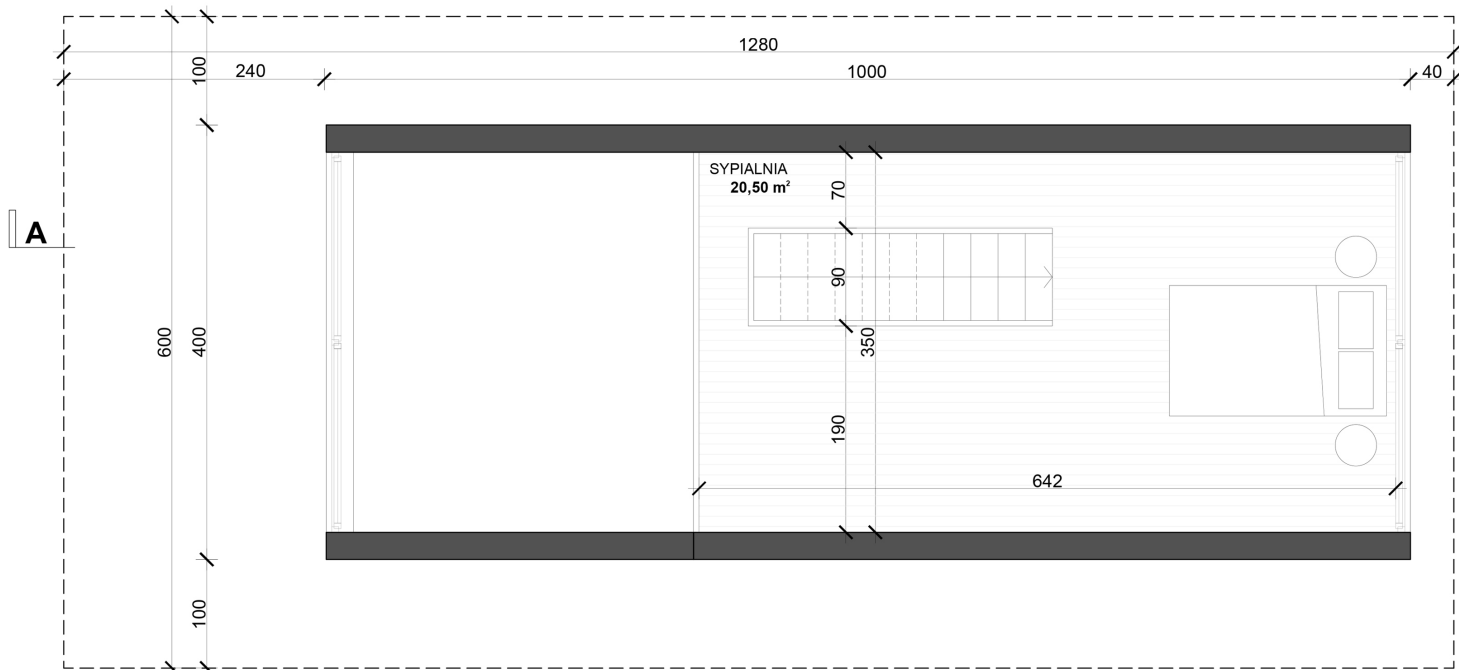
minimum 2 gaśnice

Wyposażenie ratunkowe

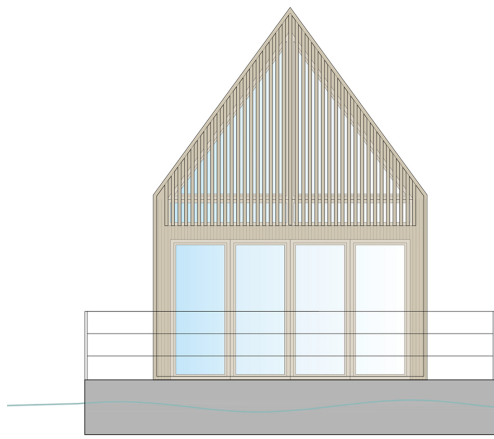
kamizelki ratunkowe
koło ratunkowe

Wyposażenie cumownicze

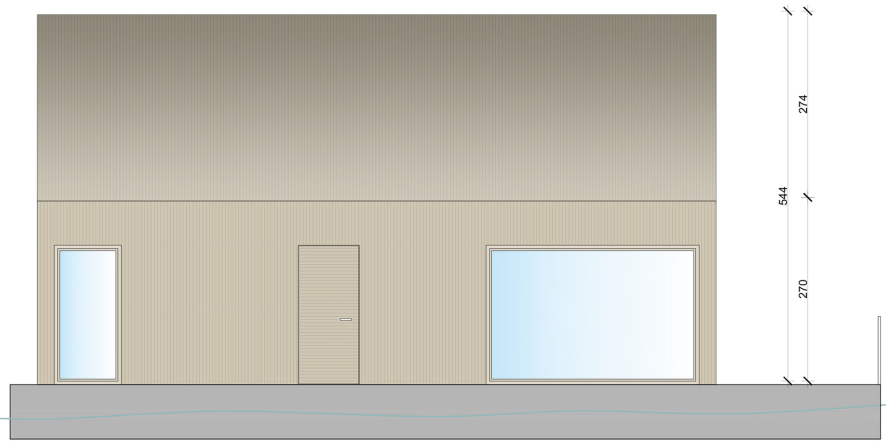
liny cumownicze
wiosło, odbijacze



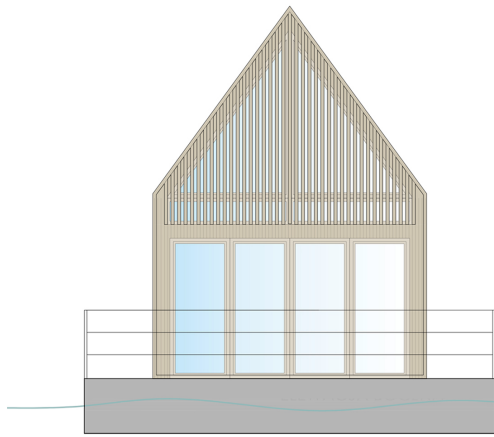
RZUT ANTRESOLI



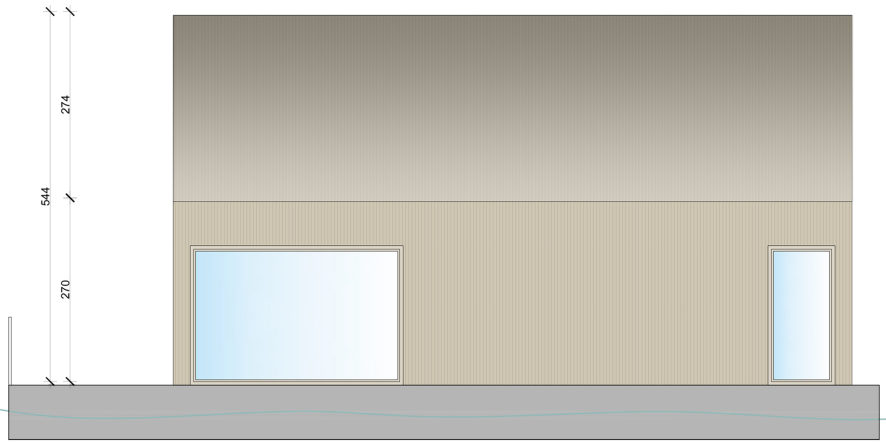
ELEWACJA SZCZYTOWA 1



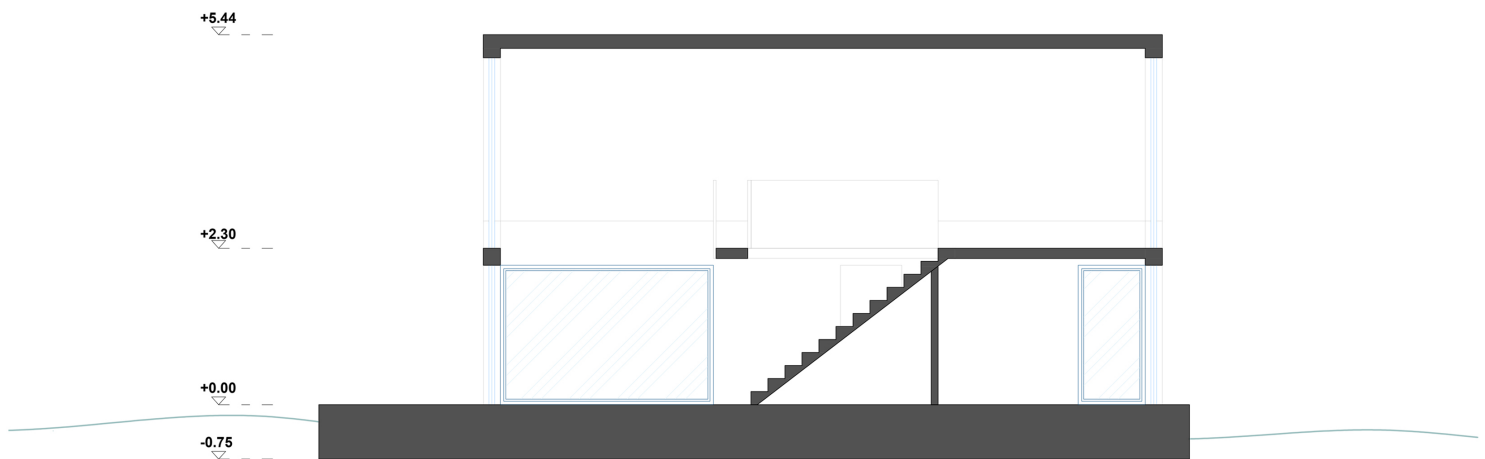
ELEWACJA BOCZNA Z DRZWIAMI WEJŚCIOWYMI



ELEWACJA SZCZYTOWA 2



ELEWACJA BOCZNA



PRZEKRÓJ A-A