

SAUNA PARTY

INFORMACJE TECHNICZNE

Obiekt przeznaczony jest głównie pod funkcję mobilnej sauny (sucha lub mokra) wraz z niezbędnym zapleczem - łazienka z prysznicem oraz salon wypoczynkowy z aneksem kuchennym lub barkiem. Jak w każdym przypadku naszych pływających domów, jest możliwość wykorzystania dachu jako taras widokowy.

Platforma

Długość:
7,3 m

Szerokość:
5 m

Wysokość:
0,75 m

Zanurzenie:
ok. 0,25 m

Powierzchnia:
36,5 m²

Dom

Długość:
6 m

Szerokość:
4 m

Powierzchnia:
24 m²

Wysokość:
2,6 m

Funkcja:
sauna (sucha lub mokra)

Ilość miejsc noclegowych:
max 2
(rozkładana sofa w salonie)

Powierzchnia tarasu na dachu:
24 m²

Sezon użytkowania:
cały rok

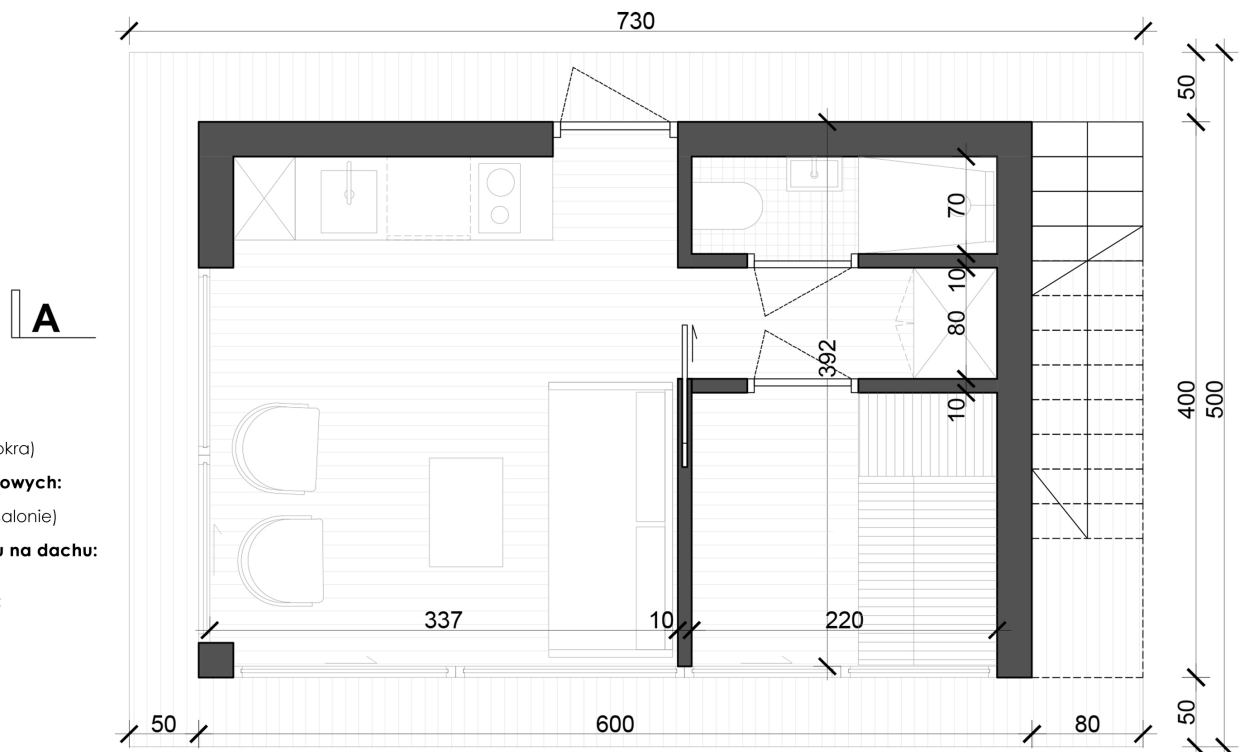
✓ **WYPOSAŻENIE STANDARD**

☆ **WYPOSAŻENIE PREMIUM**

♻️ **WYPOSAŻENIE AUTONOMIC**

🚪 **WYPOSAŻENIE MOBILNE**

szczegóły dostępne na stronie www.aqhome.pl



WYPOSAŻENIE STANDARDOWE

Zbiorniki

na czystą i brudną wodę

Instalacje

piec i wentylacja sauny
ogrzewanie podłogowe
ciepła woda
akumulatory bytowe
przyłącze portowe z ładowarką
toaleta morska z przyłączem do sieci

Wykończenie

podłogi wewnętrzne
posadzka zewnętrzna dolnego tarasu
stolarzka drzwiowa i okienna

Elementy asekuracyjne

relingi przednie i tylne
drabinka do wody

Wypożyczenie gaśnicze

minimum 2 gaśnice

Wypożyczenie ratunkowe

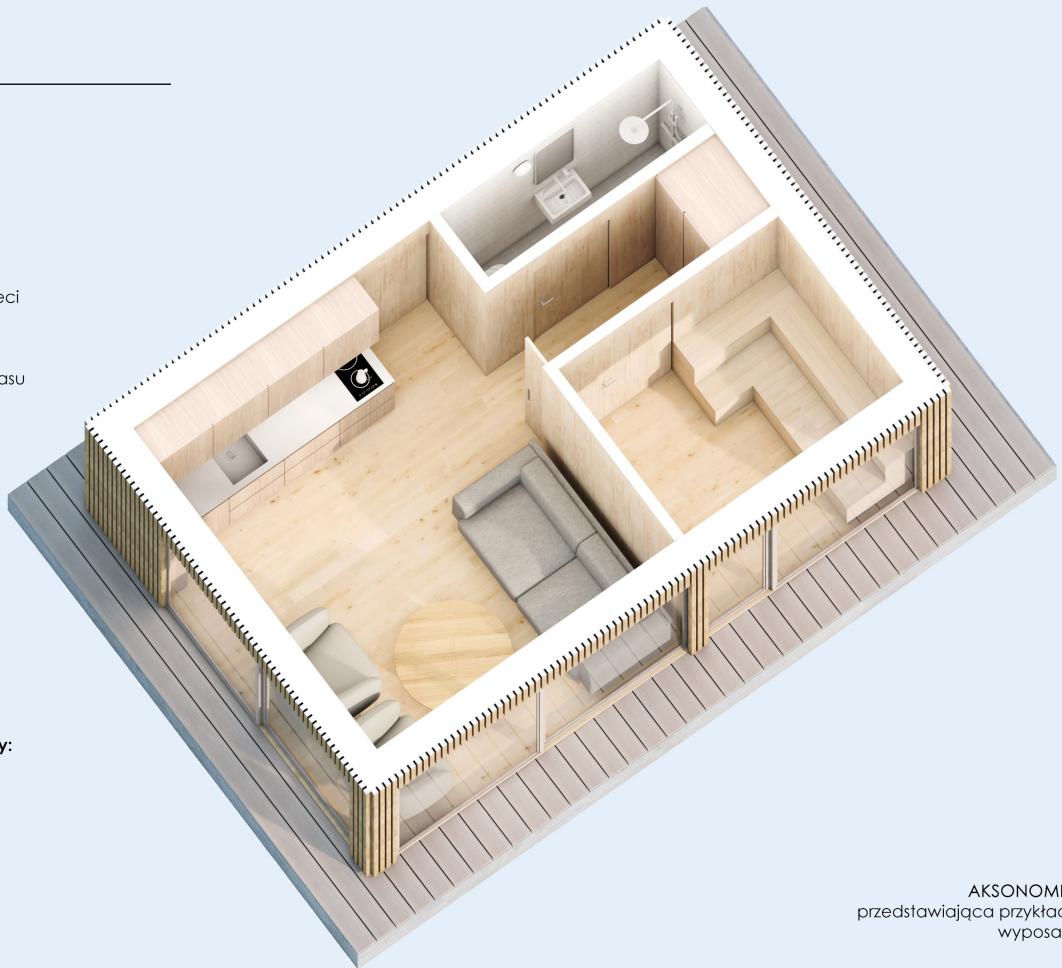
kamizelki ratunkowe
koło ratunkowe

Wypożyczenie cumownicze

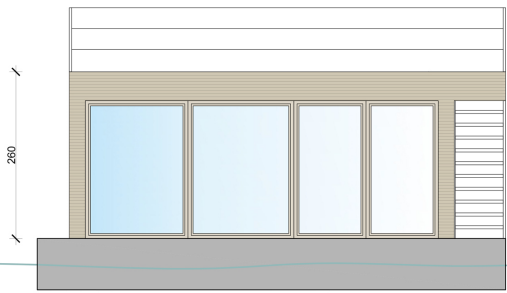
liny cumownicze
odbijające

Wypożyczenie pomieszczenia sauny:

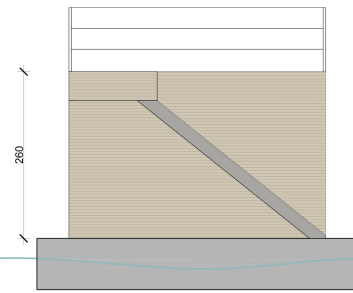
drewniane siedziska



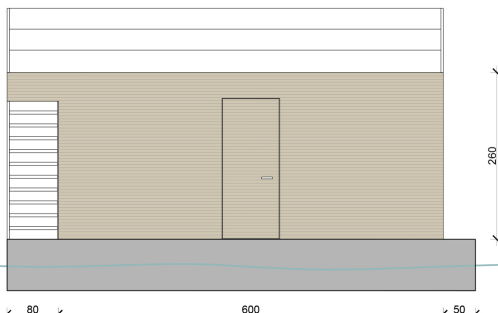
AKSONOMETRIA
przedstawiająca przykładowe
wypożyczenie



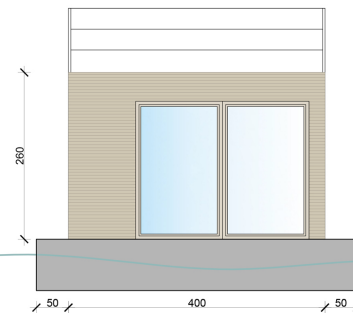
ELEWACJA FRONTOWA Z WIDOKIEM NA JEZIORO



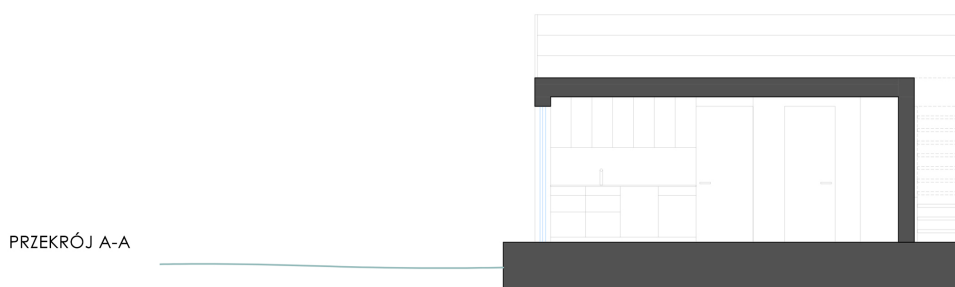
ELEWACJA BOCZNA ZE SCHODAMI NA TARAS



ELEWACJA Z DRZWIAMI WEJŚCIOWYMI



ELEWACJA BOCZNA



+2.60
- - +2.30

+0.00

- - -0.75